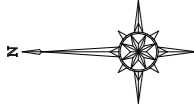


水道計画平面図 S=1/250



座標リスト		
点名	X	Y
H28-基301	127177.994	98015.752
T-17	127181.698	97963.160
T-1	127095.900	98012.727
T-2	127049.073	98017.776

(徳島県庁 2023年11月07日現在)

吉野川北岸工業用水道事務所
徳島県企業局

農水管 (鋼製セグメントφ2000+FRPM管φ1500)
d=φ 8m

GX形 G-Link	φ150	1個
GX形 継ぎ輪	φ150	1個
GX形 接合セット	φ150	1個
GX形 直管	φ150×5.000m	1本
GX形 ライナ	φ150	1個
GX形 接合セット (φ150作業所)		2個
GX形 曲管	φ150×22 1/2"	1個
GX形 曲管	φ150×11 1/4"	1個

農水管 (鋼製セグメントφ2000+FRPM管φ1500)
d=φ 8.0m

排泥設備 (ドレン)

サドル付分水栓 (ボール式・DIP用)	φ150×φ50	1個
密着コア	φ50	1個
H1 止水栓用ユニオン (GN付)	φ50	1個
H1 ソケット	φ50	1個
H1VP	φ50×0.4m	1個
メカ形フランジ付短管 (ショート)	φ50	2個
ソフトシール仕切弁 (7.5K)	φ50	1基
仕切弁ボックス (円形1号・H=0.6m)	(作業所)	
H1VP	φ50×0.3m TOYOTA	1個
H1 エルボ	φ50	1個
H1VP	φ50×0.4m	1個
H1 エルボ	φ50	1個
H1VP	φ50×0.3m	1個
H1 エルボ	φ50	1個

GX形 直管	φ150×300m	1個
GX形 G-Link	φ150	1個
GX形 ソフトシール仕切弁 (受挿し)	φ150	1基
仕切弁ボックス (円形1号・H=0.6m)	φ150	1組
GX形 ライナ	φ150	1個
GX形 直管	φ150×5.000m	2本
GX形 変換短管	φ150	1個
GX形 接合セット	φ150	2個
GX形 乙切管	φ150×3.298m	1個
GX形 G-Link	φ150	1個
GX形 曲管	φ150×5.5/8"	1個
GX形 ライナ	φ150	1個
GX形 直管	φ150×0.979m	1個
GX形 継ぎ輪	φ150	1個
GX形 G-L (継)	φ150	1個

※1 水道管の布設は、北島水道課監督員の立会のもと施工すること。

※2 仮設配管および不施工は、北島水道課監督員の立会のもと施工すること。

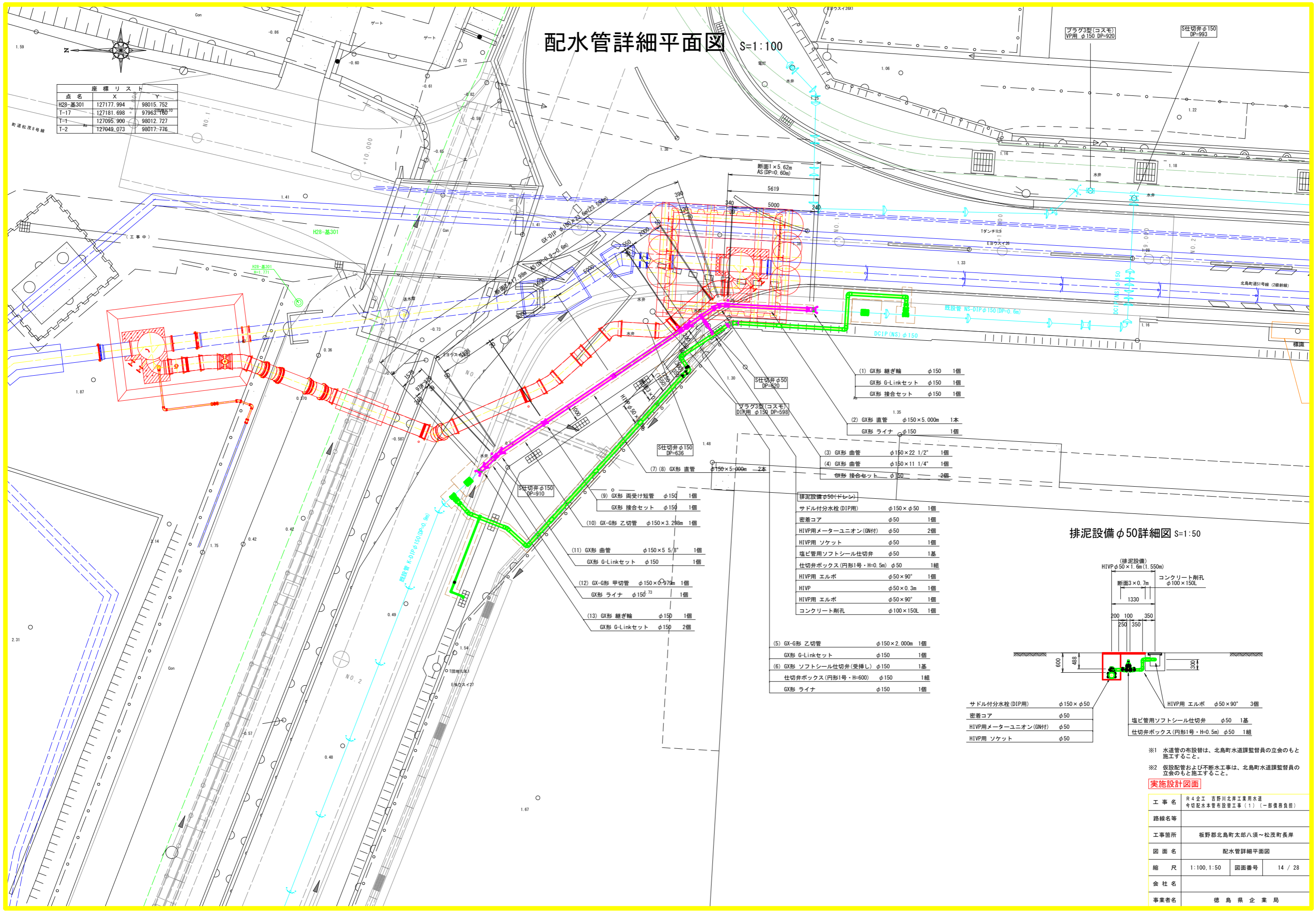
実施設計図面

工事名	R4 企 吉野川北岸工業用水道 今切配水本管布設工事 (1) (一部債務負担)		
路線名等			
工事箇所	板野郡北島町太郎八須～松茂町長岸		
図面名	水道計画平面図		
縮尺	1:250	図面番号	13 / 28
会社名			
事業者名	徳島県企業局		

配水管詳細平面図 S=1:100

座標リスト

点名	X	Y
H28-基301	127177.994	98015.752
T-17	127181.698	97963.760
T-1	127095.900	98012.727
T-2	127049.073	98017.776



- (1) GX形 継ぎ輪 φ150 1個
- GX形 G-Linkセット φ150 1個
- GX形 接合セット φ150 1個

- (2) GX形 直管 φ150×5.000m 1本
- GX形 ライナ φ150 1個

- (3) GX形 曲管 φ150×22 1/2° 1個
- (4) GX形 曲管 φ150×11 1/4° 1個
- GX形 接合セット φ150 2個

- (9) GX形 両受け短管 φ150 1個
- GX形 接合セット φ150 1個

- (10) GX-G形 乙切管 φ150×3.288m 1個

- (11) GX形 曲管 φ150×5 5/8° 1個
- GX形 G-Linkセット φ150 1個

- (12) GX-G形 甲切管 φ150×0.973m 1個
- GX形 ライナ φ150 73 1個

- (13) GX形 継ぎ輪 φ150 1個
- GX形 G-Linkセット φ150 2個

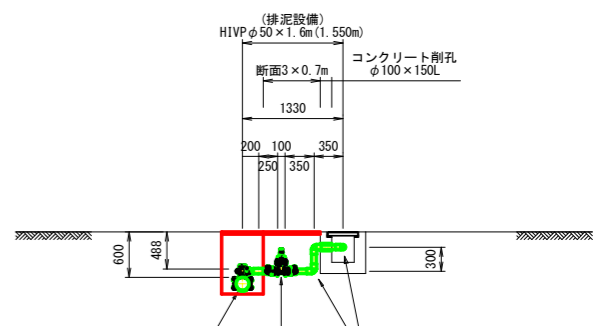
- (5) GX-G形 乙切管 φ150×2.000m 1個
- GX形 G-Linkセット φ150 1個

- (6) GX形 ソフトシール仕切弁(受挿し) φ150 1基
- 仕切弁ボックス(円形1号・H=600) φ150 1組
- GX形 ライナ φ150 1個

排泥設備φ50(ドレン)

サドル付分水栓(DIP用)	φ150×φ50	1個
密着コア	φ50	1個
HIVP用メーターユニオン(GN付)	φ50	2個
HIVP用 ソケット	φ50	1個
塩ビ管用ソフトシール仕切弁	φ50	1基
仕切弁ボックス(円形1号・H=0.5m)	φ50	1組
HIVP用 エルボ	φ50×90°	1個
HIVP	φ50×0.3m	1個
HIVP用 エルボ	φ50×90°	1個
コンクリート削孔	φ100×150L	1個

排泥設備φ50詳細図 S=1:50



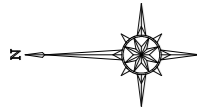
- サドル付分水栓(DIP用) φ150×φ50
- 密着コア φ50
- HIVP用メーターユニオン(GN付) φ50
- HIVP用 ソケット φ50
- HIVP用 エルボ φ50×90° 3個
- 塩ビ管用ソフトシール仕切弁 φ50 1基
- 仕切弁ボックス(円形1号・H=0.5m) φ50 1組

※1 水道管の布設は、北島町水道課監督員の立会のもと施工すること。
 ※2 仮設配管および不施工は、北島町水道課監督員の立会のもと施工すること。

実施設計図面

工事名	R4 企 吉野川北岸工業用水道 今切配水本管布設工事(1) (一部債務負担)
路線名等	
工事箇所	板野郡北島町太郎八須~松茂町長岸
図面名	配水管詳細平面図
縮尺	1:100, 1:50
図面番号	14 / 28
会社名	
事業者名	徳島県企業局

水道管仮設計画平面図 S=1/250



点名	座標リスト	
	X	Y
H28-基301	127177.994	98015.752
T-17	127181.698	97963.160
T-1	127095.900	98012.727
T-2	127049.073	98017.776

MDメカ形キャップII	φ150	1個
仕切弁ボックス (円形1号・H=0.9m)	φ150	1組
不断水仕切弁 (DIP用)	φ150	1基
HI エルボ	φ150	1個
HIVP	φ150×0.3m	1個
HI エルボ	φ150	1個
HIVP	φ150×0.84m	1個
メカ形フランジ付短管 (ショート)	φ150	1個
仕切弁ボックス (円形1号・H=0.9m)	φ150	1組
不断水割T字管 (DIP用・S仕切弁付)	φ150×φ150	1基

MDメカ形キャップII	φ150	1個
HI エルボ	φ150	1個
HIVP	φ150×3.3m	1個
HI エルボ	φ150	1個
HIVP	φ150×0.4m	1個
HI エルボ (作業所)	φ150	1個
HIVP	φ150×0.5m	1個
メカ形フランジ付短管 (ショート)	φ150	1個
仕切弁ボックス (円形1号・H=0.6m)	φ150	1組
不断水割T字管 (DIP用・S仕切弁付)	φ150×φ150	1基

不断水仕切弁 (DIP用)	φ150	1基
仕切弁ボックス (円形1号・H=0.6m)	φ150	1組

サドル付分水栓 (ボール式・VP用)	φ150×φ50	1個
HI 止水栓用ユニオン (GN付)	φ50	1個
HI エルボ	φ50	1個
HIVP	φ50×0.2m	1個
HI エルボ	φ50	1個
HIVP 直管	φ50×4.0m	1本
HI メタル入りバルブソケット	φ50	2個
青銅製仕切弁 (JIS型・10K)	φ50	1基
仮設用仕切弁鉄蓋 (H=0.3m)		1組
HIVP	φ50×0.5m	1個
HI エルボ	φ50	1個
HIVP	φ50×0.2m	1個
HI エルボ	φ50	1個
HIVP	φ50×0.8m	1個
HI エルボ	φ50	1個

HIVP	φ150×1.9m	1個
HI エルボ	φ150	1個
HIVP 直管	φ150×4.0m	1本
HI ソケット	φ150	1個
HIVP	φ150×2.76m	1個
メカ形曲管 (ショート)	φ150×33 3/4" 1個	
HIVP	φ150×3.5m	1個
HI エルボ	φ150	1個
HIVP	φ150×0.72m	1個
メカ形曲管 (ショート)	φ150×78 3/4" 1個	
HIVP 直管	φ150×4.0m	3本
HI ソケット	φ150	3個
HIVP	φ150×2.46m	1個
HI エルボ	φ150	1個
HIVP	φ150×1.48m	1個
HI エルボ	φ150	1個
HIVP	φ150×0.4m	1個
HI エルボ	φ150	1個
HIVP	φ150×2.3m	1個

※1 水道管の布設は、北島町水道課監督員の立会のもと施工すること。
 ※2 仮設配管および不断水工事は、北島町水道課監督員の立会のもと施工すること。

実施設計図面

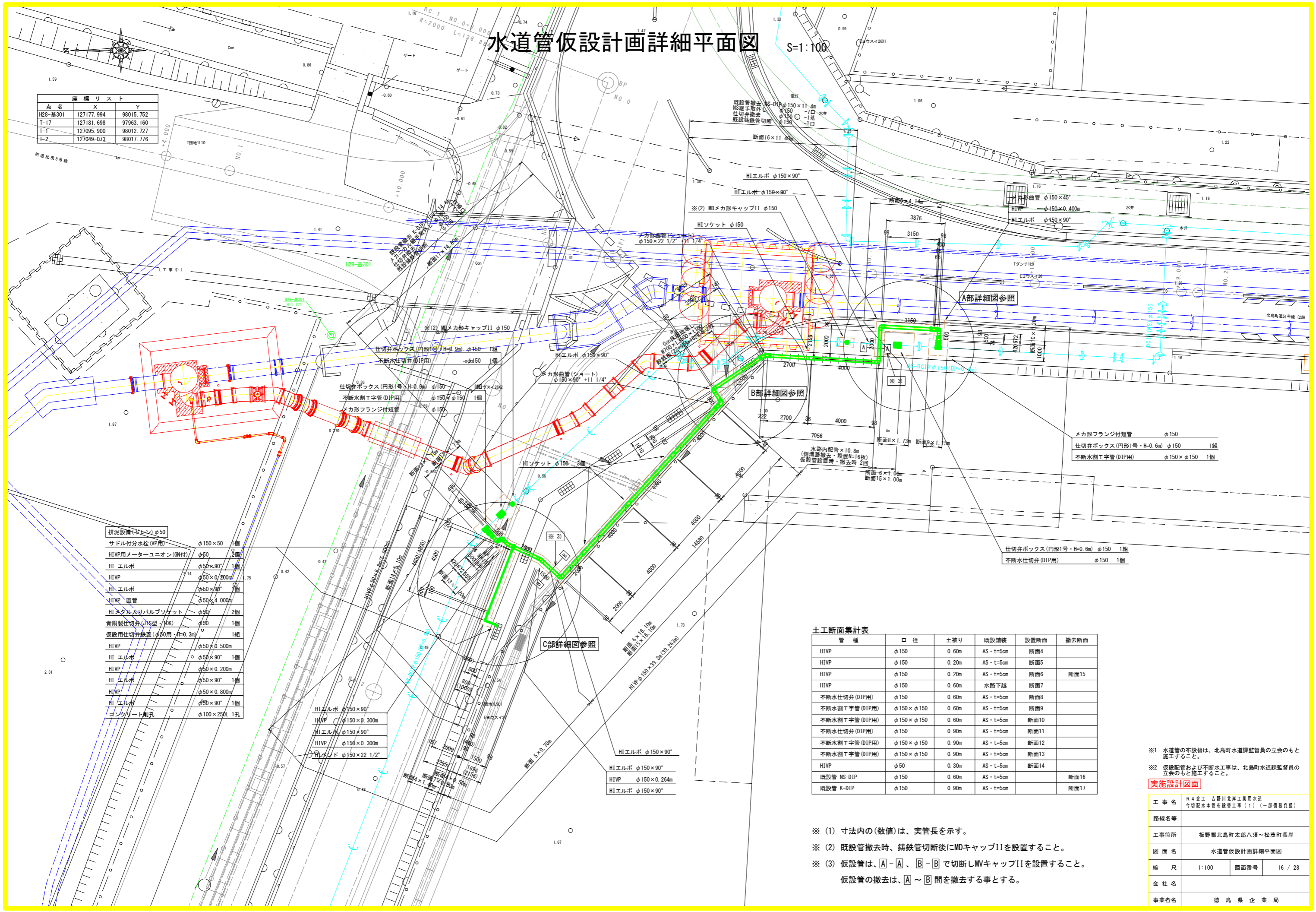
工事名	R4企工 吉野川北岸工業用水道 今切配水本管布設工(1) (一部債務負担)		
路線名等			
工事箇所	板野郡北島町太郎八須～松茂町長岸		
図面名	水道管仮設計画平面図		
縮尺	1:250	図面番号	15 / 28
会社名			
事業者名	徳島県企業局		

吉野川北岸工業用水道事務所
徳島県企業局

水道管仮設計画詳細平面図

座標リスト

点名	X	Y
H28-基301	127177.994	98015.752
T-17	127181.698	97963.160
T-1	127095.900	98012.727
T-2	127049.073	98017.776



メカ形フランジ付短管

メカ形フランジ付短管	φ150	1組
仕切弁ボックス (円形1号・H=0.6m)	φ150	1組
不排水割T字管 (DIP用)	φ150 × φ150	1個

仕切弁ボックス (円形1号・H=0.6m) φ150 1組
不排水仕切弁 (DIP用) φ150 1個

排水設備 (トレン) φ50

サドル付分水栓 (VP用)	φ150 × 50	1個
HIVP用メーターユニオン (GN付)	φ50	2個
HI エルボ	φ50 × 90°	1個
HIVP	φ50 × 0.200m	1個
HI エルボ	φ50 × 90°	7個
HIVP 直管	φ50 × 4.000m	1個
HIメタル入りバルブソケット	φ90	2個
青銅製仕切弁 (JIS型・VOK)	φ50	1個
仮設用仕切弁鉄蓋 (φ50用・H=0.3m)		1組
HIVP	φ50 × 0.500m	1個
HI エルボ	φ50 × 90°	1個
HIVP	φ50 × 0.200m	1個
HI エルボ	φ50 × 90°	1個
HIVP	φ50 × 0.800m	1個
HI エルボ	φ90 × 90°	1個
コンクリート掘孔	φ100 × 250L	1孔

HI エルボ φ150 × 90°
HIVP φ150 × 0.300m
HI エルボ φ150 × 90°
HIVP φ150 × 0.300m
HIVP φ150 × 22 1/2"

HI エルボ φ150 × 90°
HIVP φ150 × 0.264m
HI エルボ φ150 × 90°

土工断面集計表

管種	口径	土被り	既設舗装	設置断面	撤去断面
HIVP	φ150	0.60m	AS・t=5cm	断面4	
HIVP	φ150	0.20m	AS・t=5cm	断面5	
HIVP	φ150	0.20m	AS・t=5cm	断面6	断面15
HIVP	φ150	0.60m	水路上被	断面7	
不排水仕切弁 (DIP用)	φ150	0.60m	AS・t=5cm	断面8	
不排水割T字管 (DIP用)	φ150 × φ150	0.60m	AS・t=5cm	断面9	
不排水割T字管 (DIP用)	φ150 × φ150	0.60m	AS・t=5cm	断面10	
不排水仕切弁 (DIP用)	φ150	0.90m	AS・t=5cm	断面11	
不排水割T字管 (DIP用)	φ150 × φ150	0.90m	AS・t=5cm	断面12	
不排水割T字管 (DIP用)	φ150 × φ150	0.90m	AS・t=5cm	断面13	
HIVP	φ50	0.30m	AS・t=5cm	断面14	
既設管 NS-DIP	φ150	0.60m	AS・t=5cm		断面16
既設管 K-DIP	φ150	0.90m	AS・t=5cm		断面17

※1 水道管の布設は、北島町水道課監督員の立会のもと施工すること。

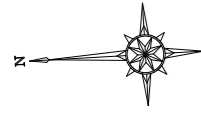
※2 仮設配管および不排水工事は、北島町水道課監督員の立会のもと施工すること。

実施設計図面

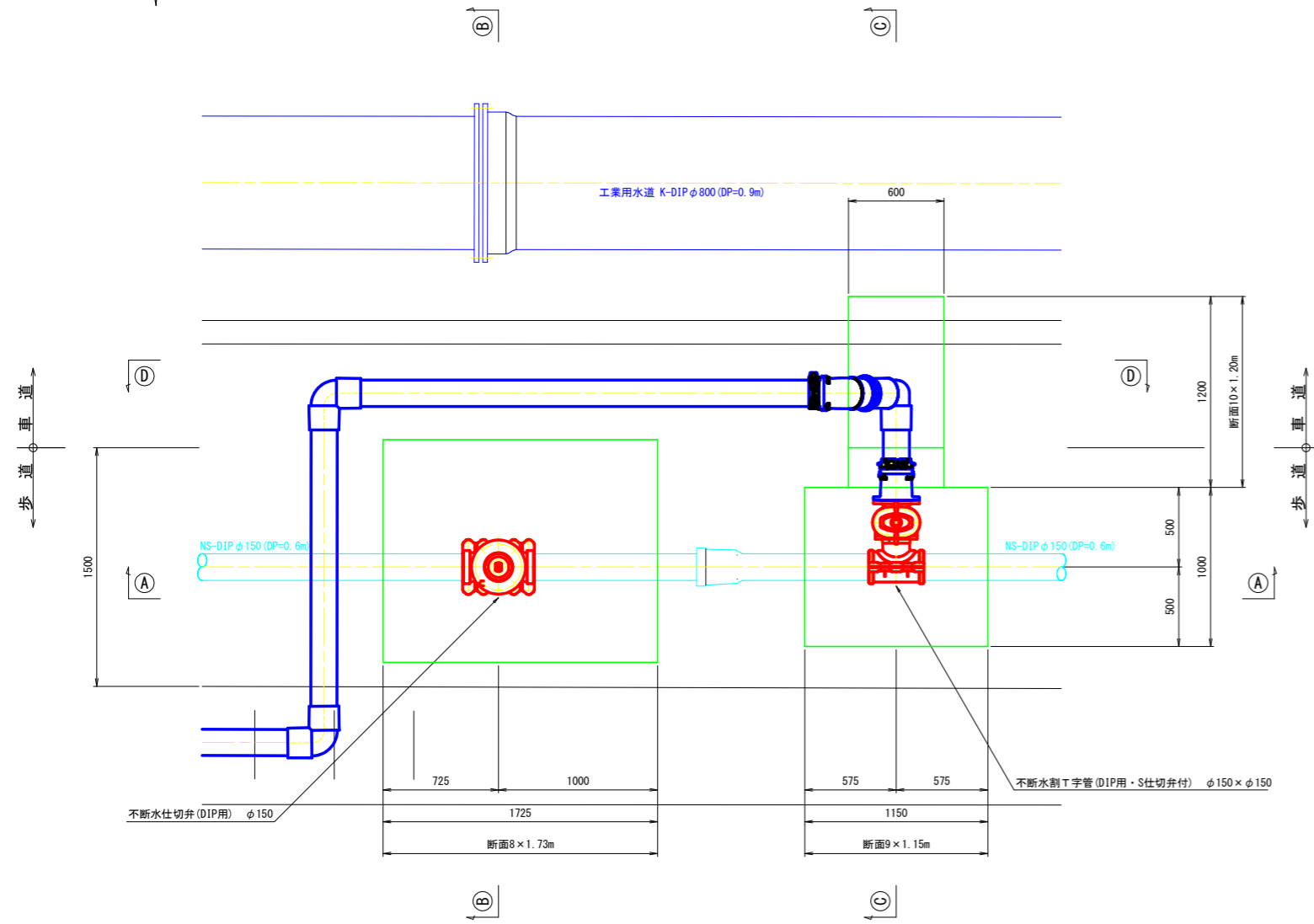
工事名	R4 企 吉野川北岸工業用水道 今切配水管布設工 (1) (一部機務負担)
路線名等	
工事箇所	板野郡北島町太郎八須～松茂町長岸
図面名	水道管仮設計画詳細平面図
縮尺	1:100 図面番号 16 / 28
会社名	
事業者名	徳島県企業局

- ※ (1) 寸法内の (数値) は、実管長を示す。
- ※ (2) 既設管撤去時、鋳鉄管切断後にMDキャップIIを設置すること。
- ※ (3) 仮設管は、A-A、B-B で切断しMVキャップIIを設置すること。
仮設管の撤去は、A～B 間を撤去する事とする。

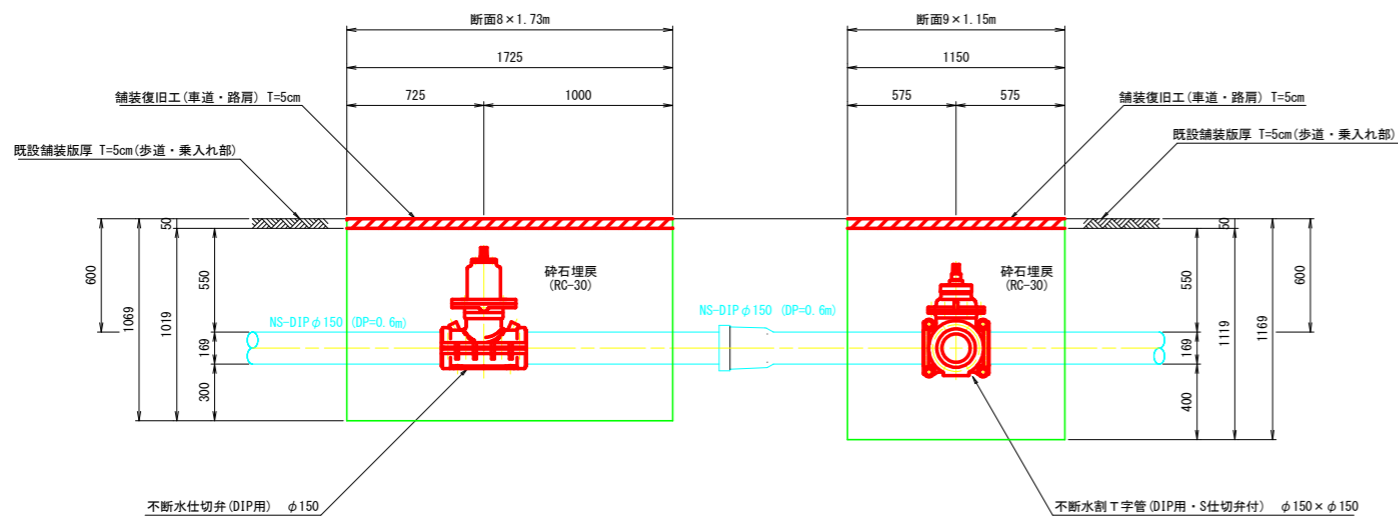
不断水工事詳細図(1) S:1:20



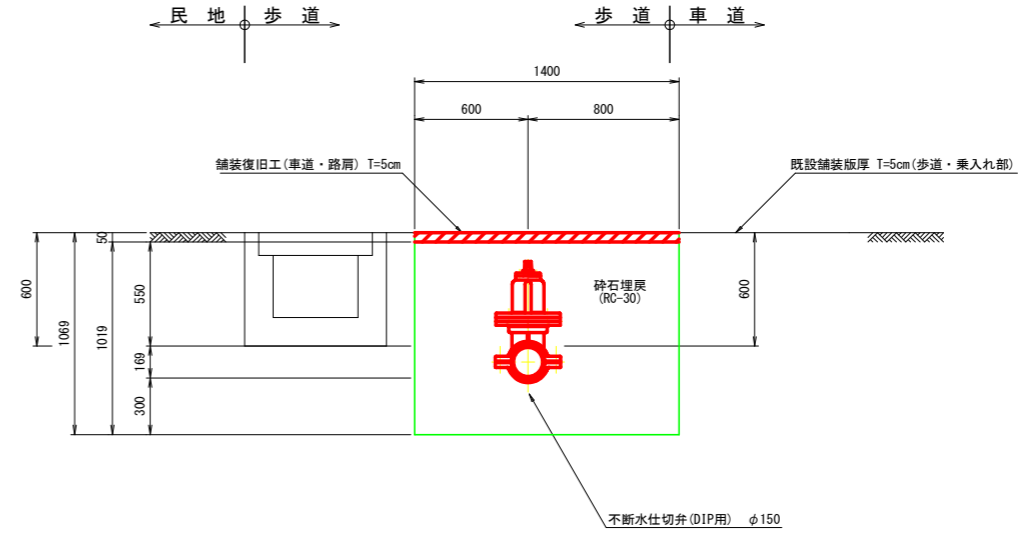
平面図



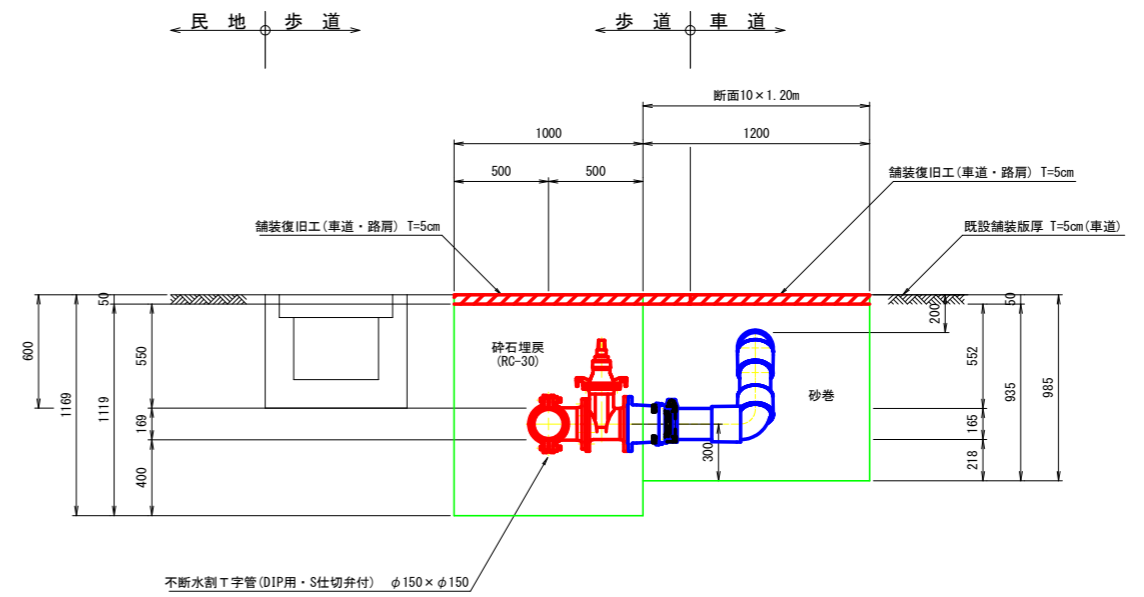
①-①断面



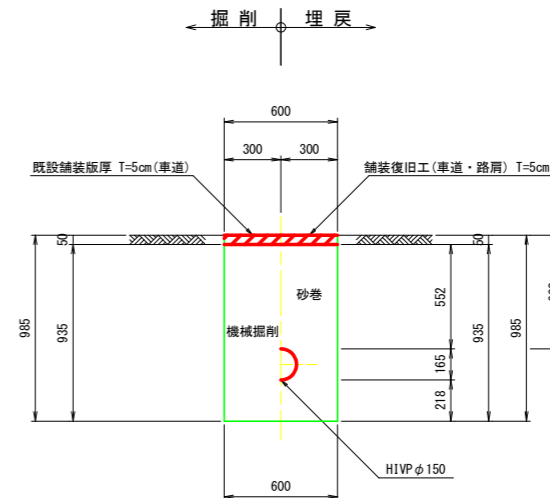
②-②断面



③-③断面



④-④断面



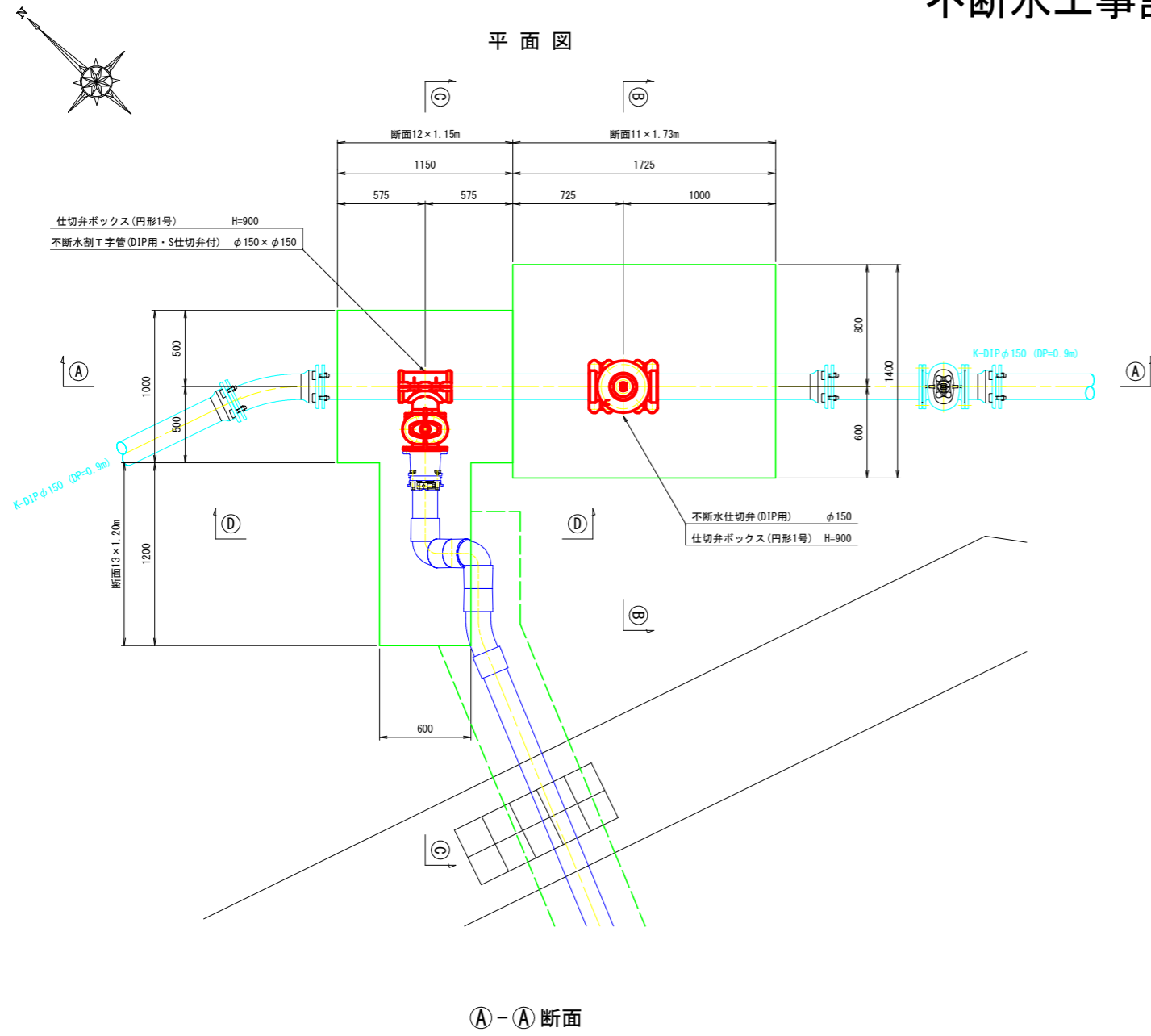
※ 歩道部の舗装は、乗入れ部のため車道と同じ舗装厚とする。

実施設計図面

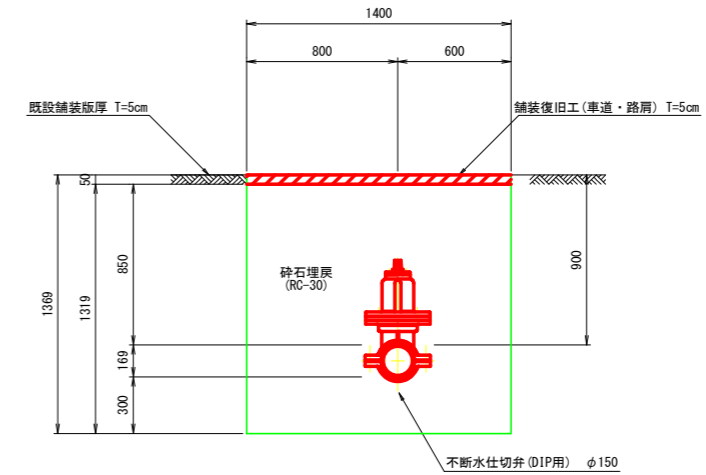
工事名	R4企工 吉野川北岸工業用水道 今切配水本管布設工(1) (一部機務負担)		
路線名等			
工事箇所	板野郡北島町太郎八須~松茂町長岸		
図面名	不断水工事詳細図(1)		
縮尺	1:20	図面番号	17 / 28
会社名			
事業者名	徳島県企業局		

不断水工事詳細図(2) S=1:20

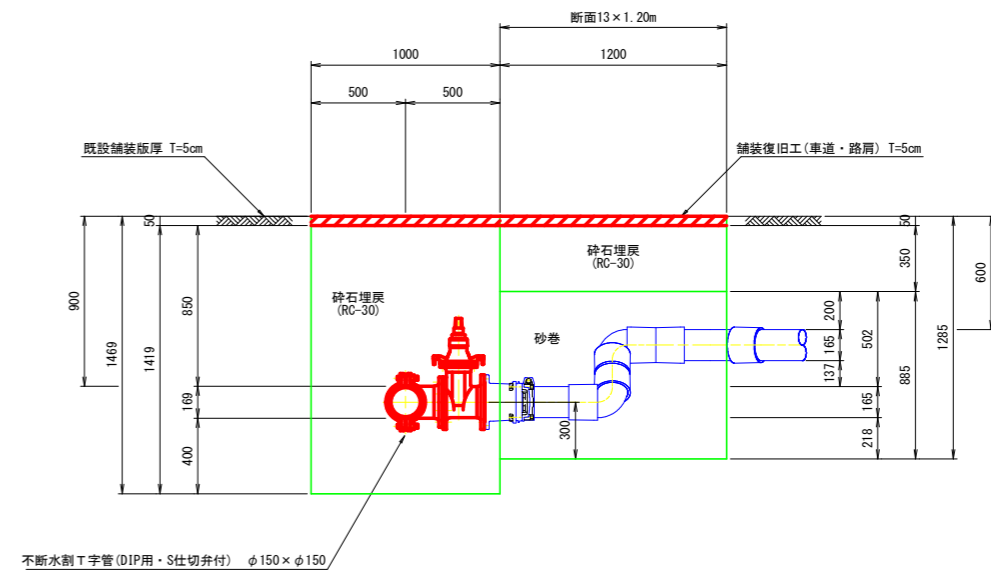
平面図



②-②断面

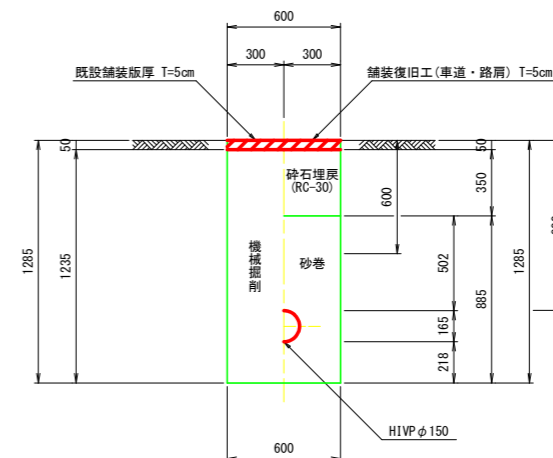


③-③断面



④-④断面

掘削 埋戻

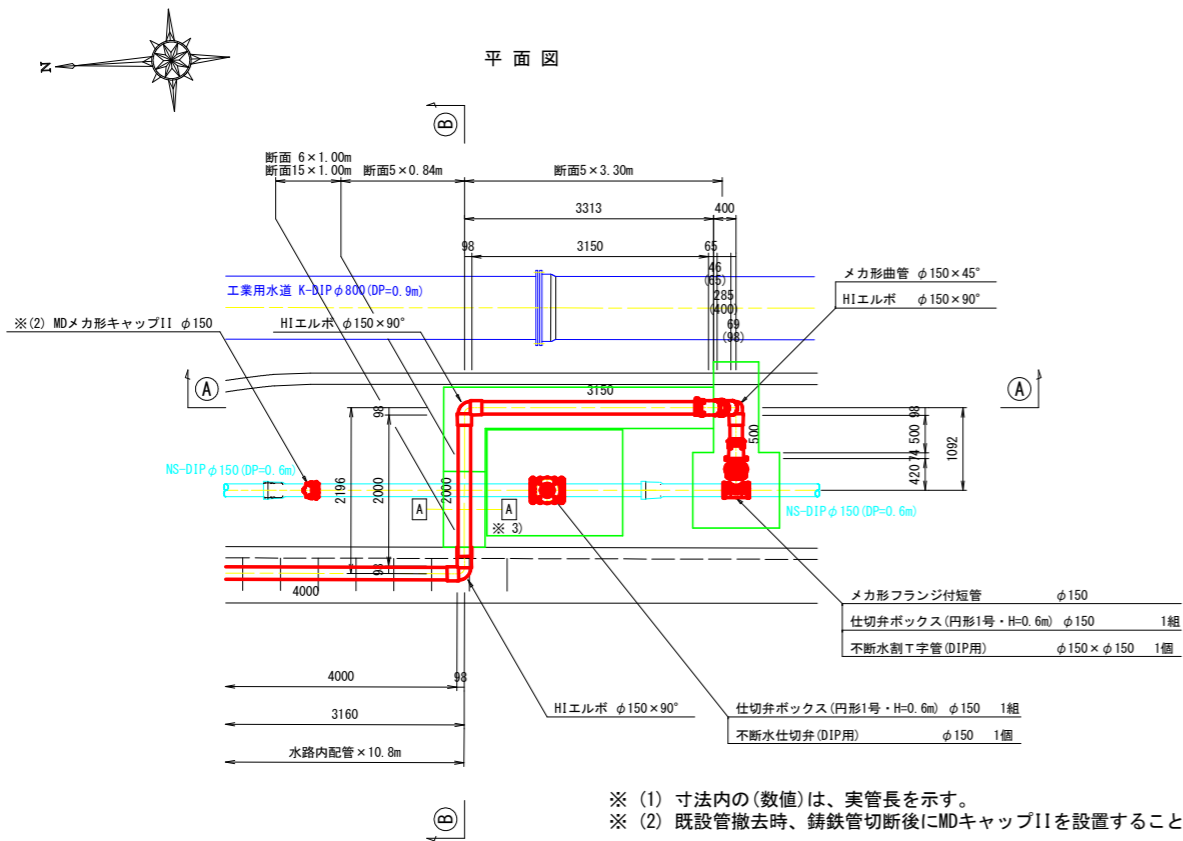


実施設計図面

工事名	R4企工 吉野川北岸工業用水道 今切配水本管布設工(1) (一部機務負担)		
路線名等			
工事箇所	板野郡北島町太郎八須~松茂町長岸		
図面名	不断水工事詳細図(2)		
縮尺	1:20	図面番号	18 / 28
会社名			
事業者名	徳島県企業局		

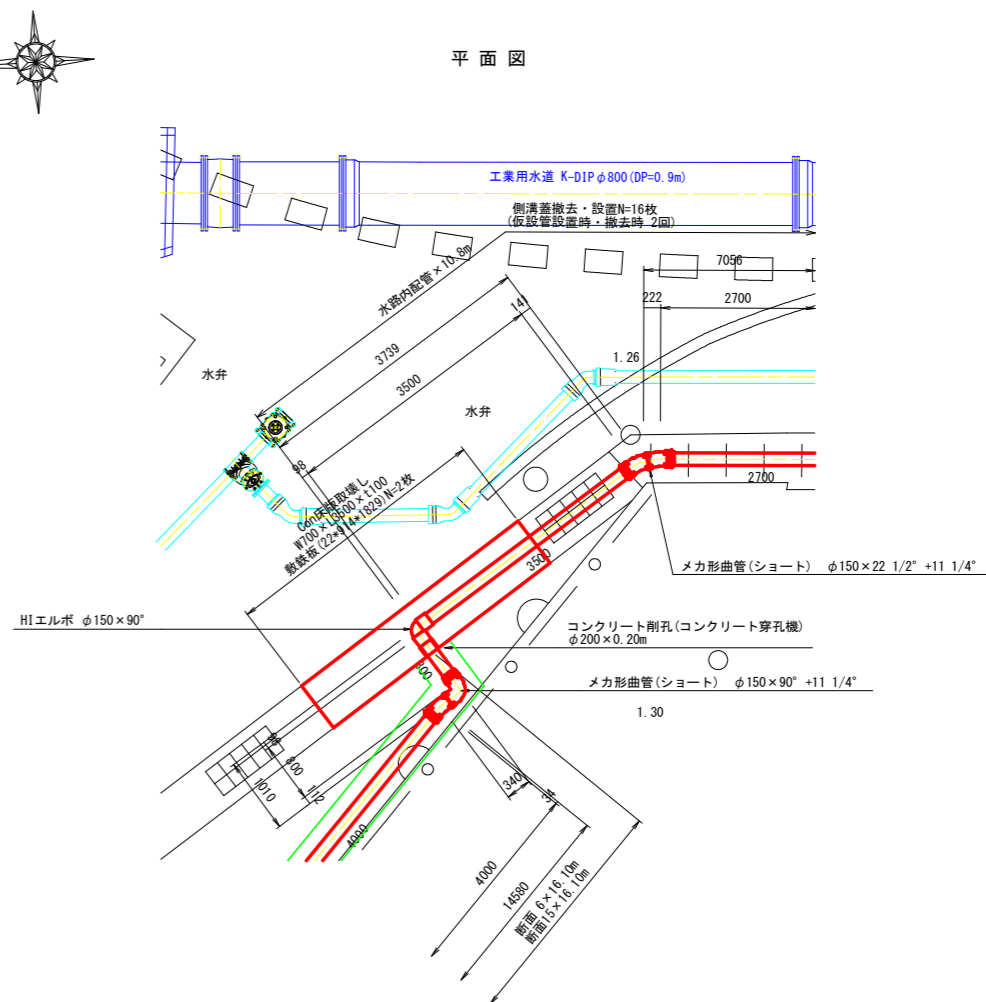
仮設配管詳細図(1) S=1:50

A部詳細図

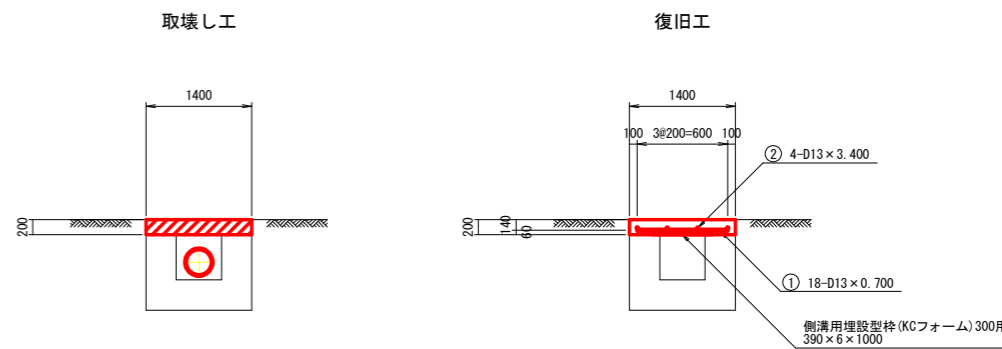


- ※(1) 寸法内の(数値)は、実管長を示す。
- ※(2) 既設管撤去時、鑄鉄管切断後にMDキャップIIを設置すること。
- ※(3) 仮設管は、[A]-[A]、[B]-[B]で切断しMVキャップIIを設置すること。
仮設管の撤去は、[A]～[B]間を撤去する事とする。

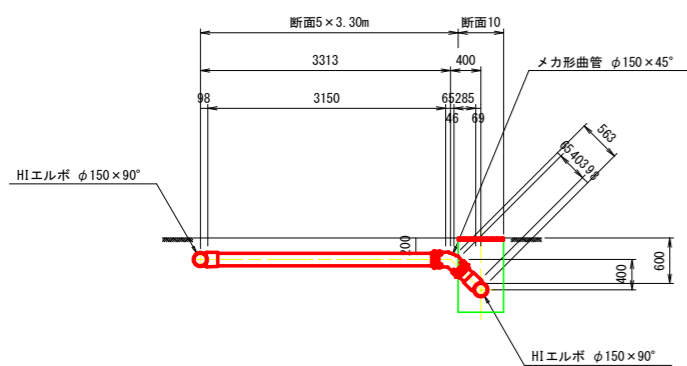
B部詳細図



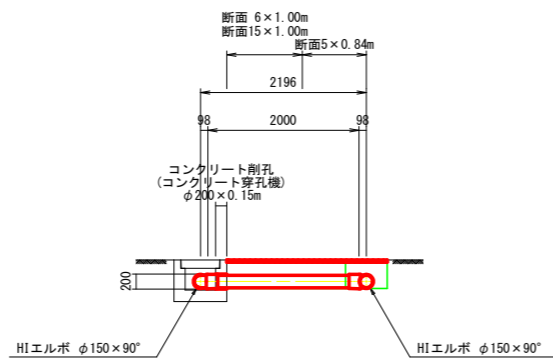
側溝蓋取壊し・復旧工 S=1:25



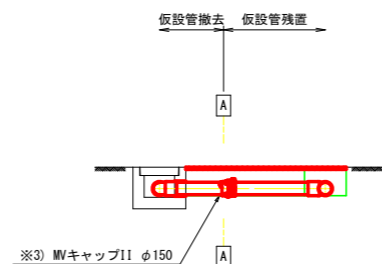
A-A 断面図



B-B 断面図



B-B 断面図
(仮設管撤去)



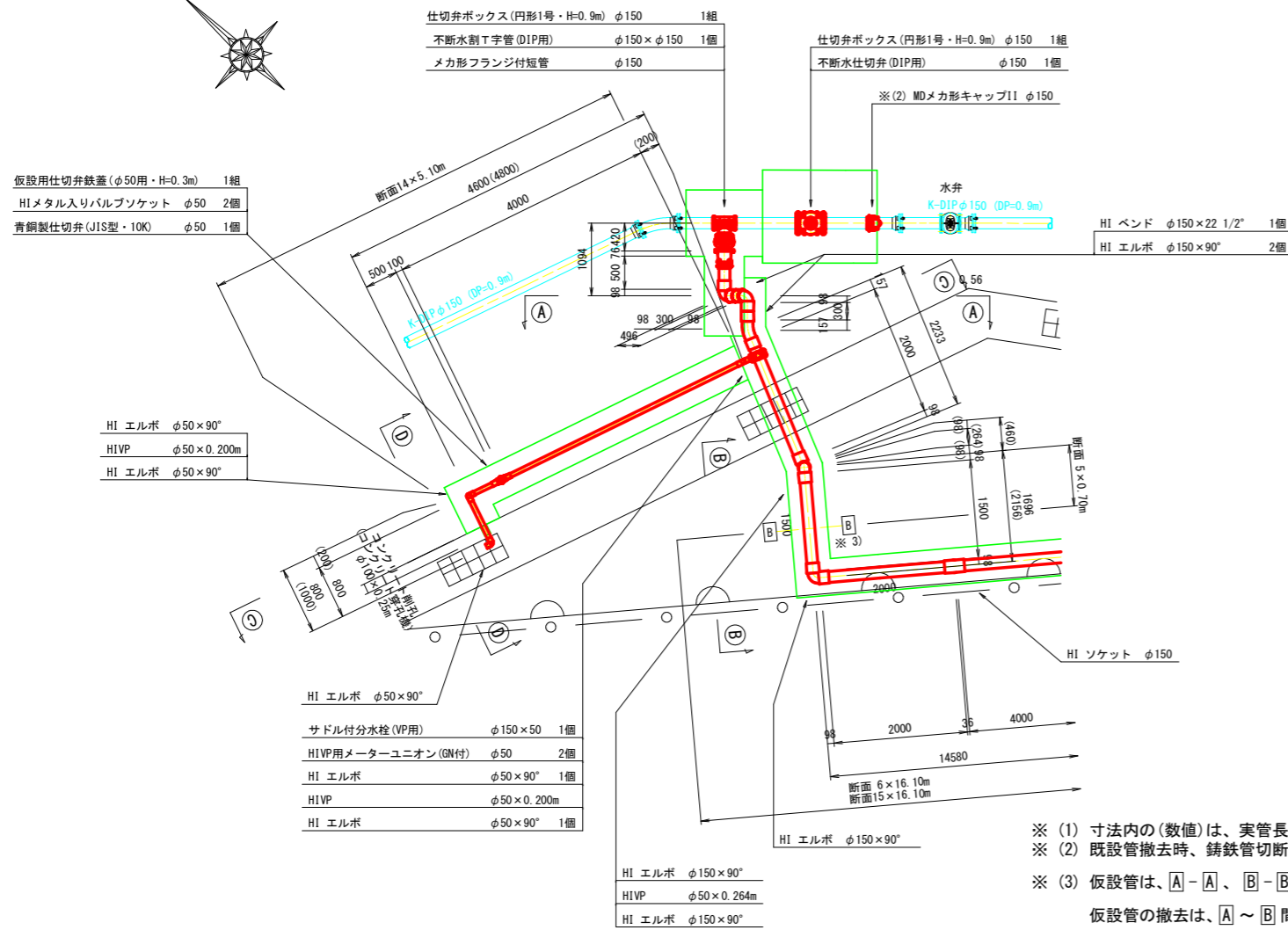
実施設計図面

工事名	R4 企 吉野川北岸工業用水道 今切配水管布設替工事(1) (一部債務負担)
路線名等	
工事箇所	板野郡北島町太郎八須～松茂町長岸
図面名	仮設配管詳細図(1)
縮尺	1:50, 1:25 図面番号 19 / 28
会社名	
事業者名	徳島県企業局

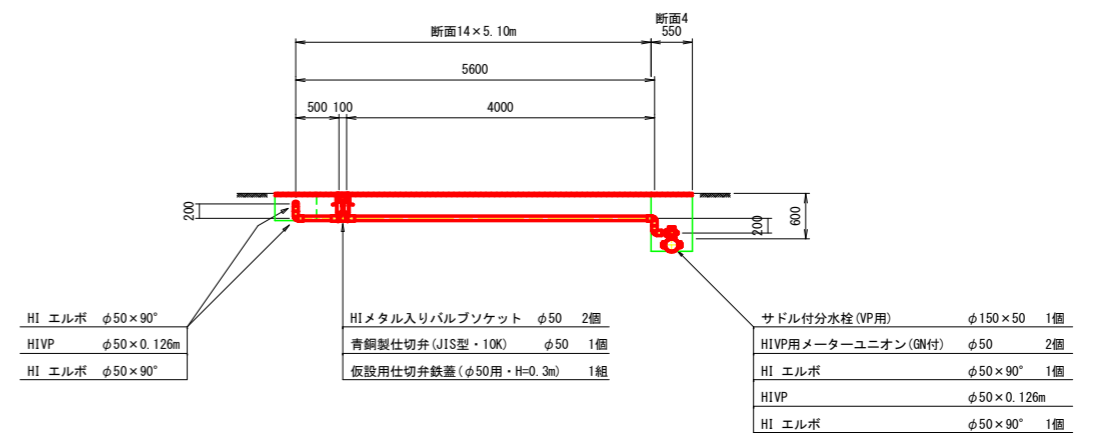
仮設配管詳細図(2) S=1:50

C部詳細図

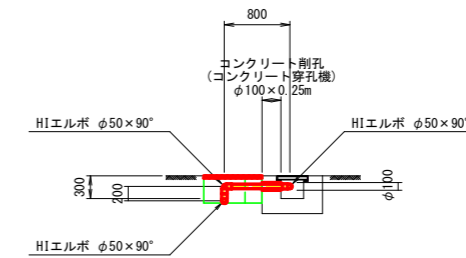
平面図



C-C 断面図



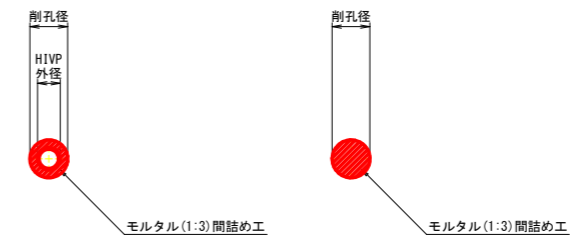
D-D 断面図



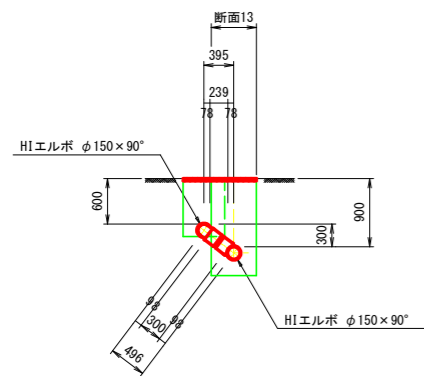
モルタル間詰め工 S=1:10

仮設管施工時

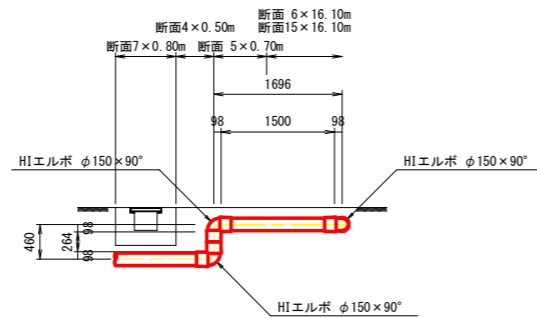
仮設管撤去後



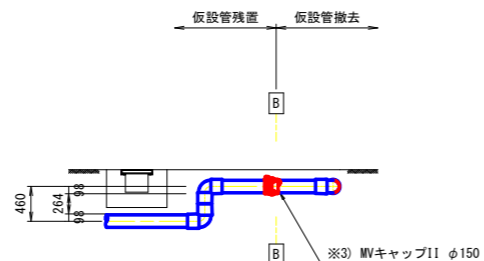
A-A 断面図



B-B 断面図



B-B 断面図
(仮設管撤去)



モルタル間詰め工(1:3) 仮設管施工時 (1.0箇所当り)

削孔径	削孔深	管径	計 算 式	単 位	数 量
φ100	250	φ50	$(1/4 \times \pi \times 0.100^2 - 1/4 \times \pi \times 0.060^2) \times 0.25$	m ³	0.001
φ200	150	φ150	$(1/4 \times \pi \times 0.200^2 - 1/4 \times \pi \times 0.165^2) \times 0.15$	m ³	0.002
φ200	200	φ150	$(1/4 \times \pi \times 0.200^2 - 1/4 \times \pi \times 0.165^2) \times 0.20$	m ³	0.002

モルタル間詰め工(1:3) 仮設管撤去後 (1.0箇所当り)

削孔径	削孔深	管径	計 算 式	単 位	数 量
φ200	150	φ150	$1/4 \times \pi \times 0.200^2 \times 0.15$	m ³	0.005
φ200	200	φ150	$1/4 \times \pi \times 0.200^2 \times 0.2$	m ³	0.006

実施設計図面

工事名	R4企工 吉野川北岸工業用水道 今切配水本管布設工(1) (一部債務負担)		
路線名等			
工事箇所	板野郡北島町八須~松茂町長岸		
図面名	仮設配管詳細図(2)		
縮 尺	1:50, 1:10	図面番号	20 / 28
会社名			
事業者名	徳島県企業局		

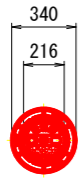
弁栓室類組立標準図 S=1:20

(水道工事)

仕切弁ボックス(円形1号)

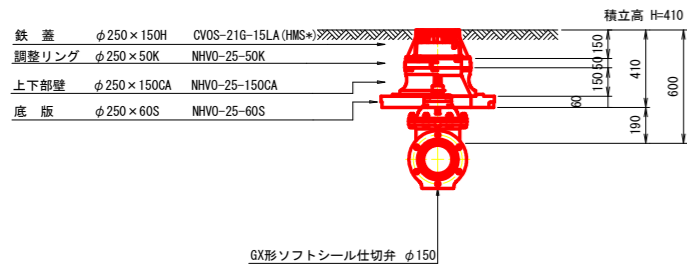
GX形ソフトシール仕切弁 φ150 / 土被り DP=600

平面図



※ 口径表示キャップ
流れ方向指示キャップ付

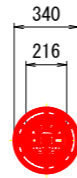
断面図



仕切弁ボックス(円形1号)

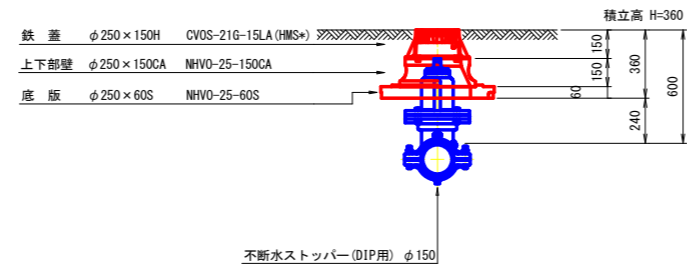
不断水ストッパー(DIP用) φ150 / 土被り DP=600

平面図



※ 口径表示キャップ
流れ方向指示キャップ付

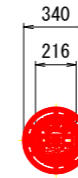
断面図



仕切弁ボックス(円形1号)

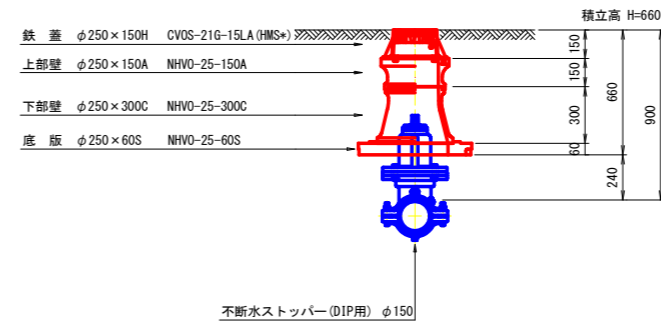
不断水ストッパー(DIP用) φ150 / 土被り DP=900

平面図



※ 口径表示キャップ
流れ方向指示キャップ付

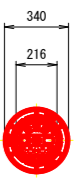
断面図



仕切弁ボックス(円形1号)

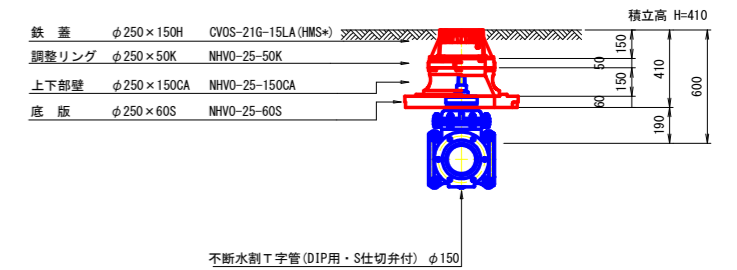
不断水割T字管(DIP用・S仕切弁付) φ150 / 土被り DP=600

平面図



※ 口径表示キャップ
流れ方向指示キャップ付

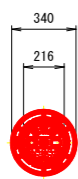
断面図



仕切弁ボックス(円形1号)

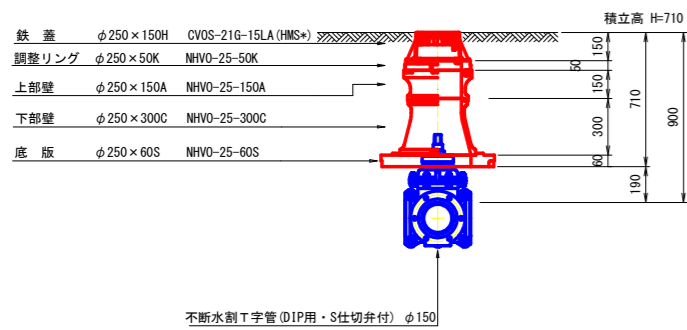
不断水割T字管(DIP用・S仕切弁付) φ150 / 土被り DP=900

平面図



※ 口径表示キャップ
流れ方向指示キャップ付

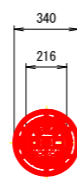
断面図



仕切弁ボックス(円形1号)

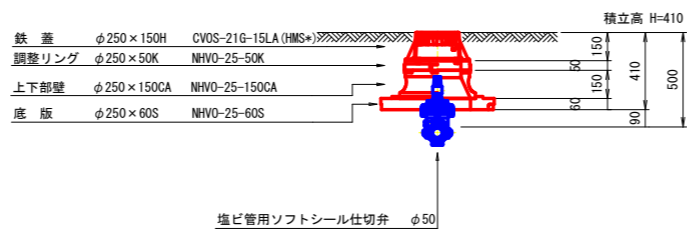
塩ビ管用ソフトシール仕切弁 φ50 / 土被り DP=500

平面図



※ 口径表示キャップ
流れ方向指示キャップ付

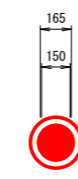
断面図



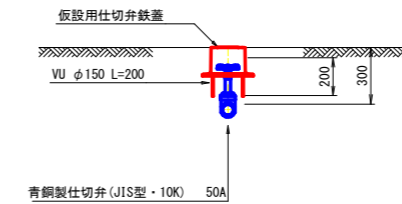
仮設用仕切弁ボックス

青銅製仕切弁(JIS型・10K) φ50 / 土被り DP=300

平面図



断面図

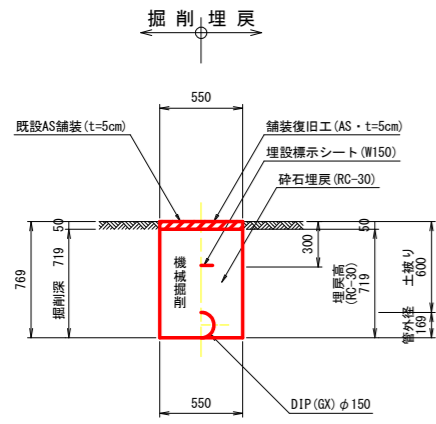


実施設計図面

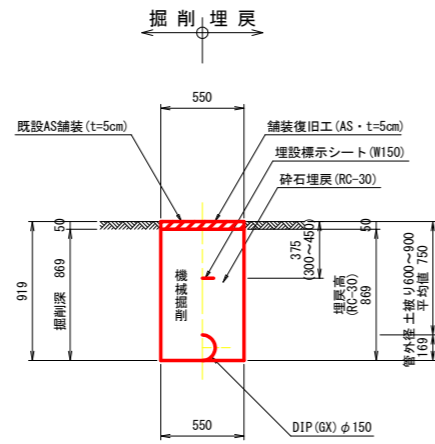
工事名	R4企工 吉野川北岸工業用水道 今切配水本管布設工(1) (一部機務負担)		
路線名等			
工事箇所	板野郡北島町太郎八須~松茂町長岸		
図面名	弁栓室類組立標準図		
縮尺	1:20	図面番号	21 / 28
会社名			
事業者名	徳島県企業局		

土工断面標準図(1) S=1:25 (水道工事)

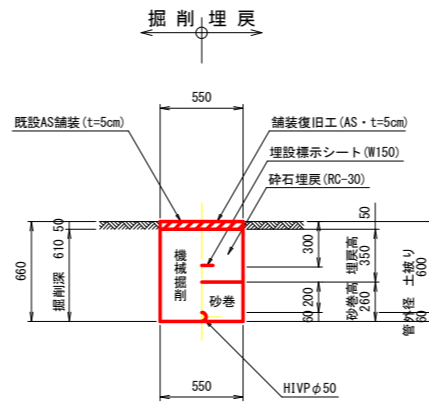
断面1
配水管φ150/歩道(乗入れ部)



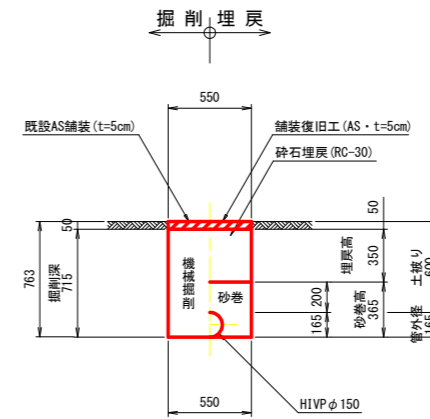
断面2
配水管φ150/車道



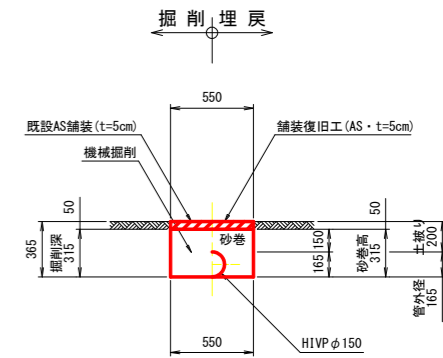
断面3
排泥管φ50/車道



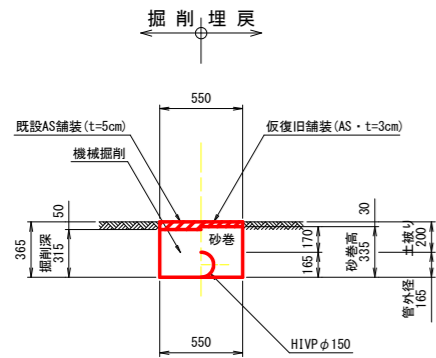
断面4
仮設管φ150/歩道・車道



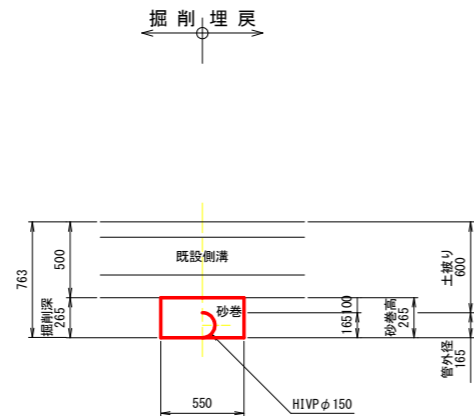
断面5
仮設管φ150/歩道・車道



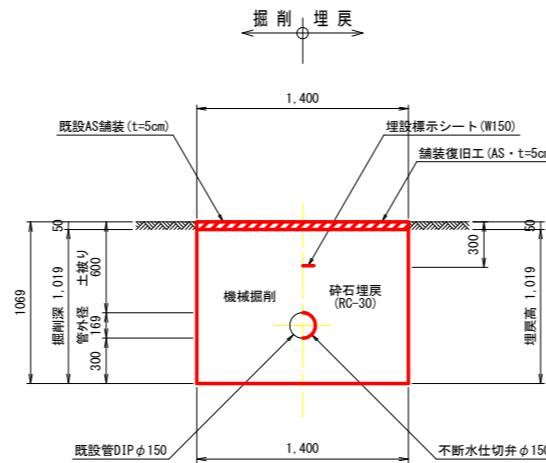
断面6
仮設管φ150/歩道・車道



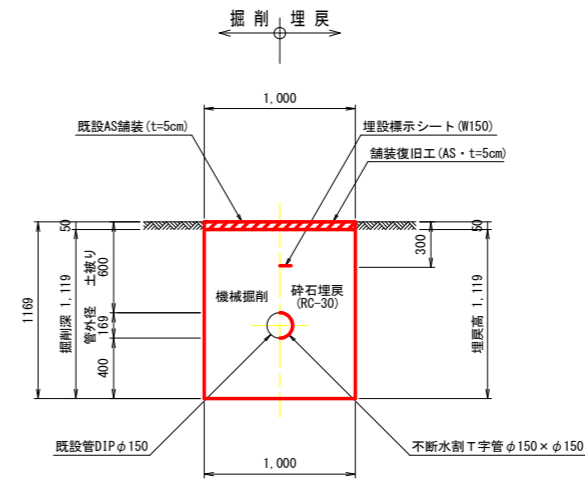
断面7
仮設管φ150/既設側溝下越



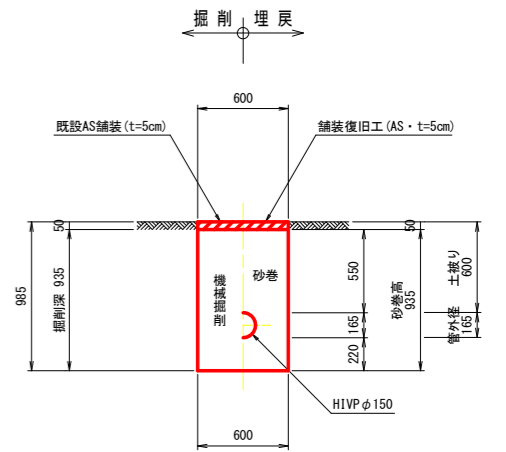
断面8
不断水仕切弁φ150/歩道(乗入れ部)



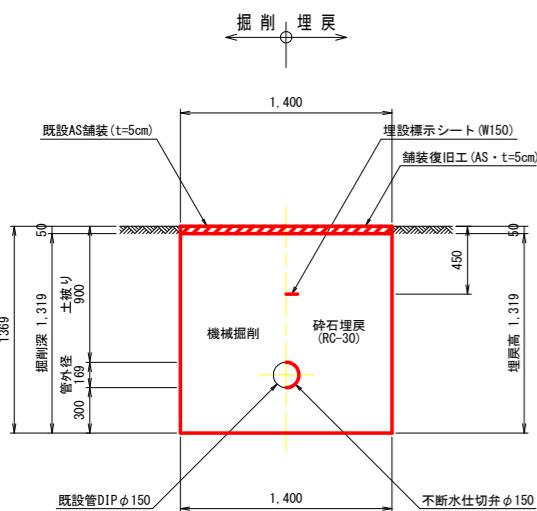
断面9
不断水割T字管φ150×φ150/歩道(乗入れ部)



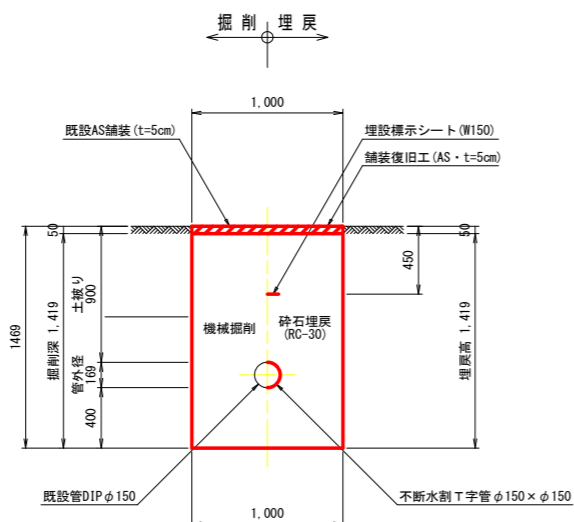
断面10
不断水割T字管φ150×φ150/歩道(乗入れ部)・車道



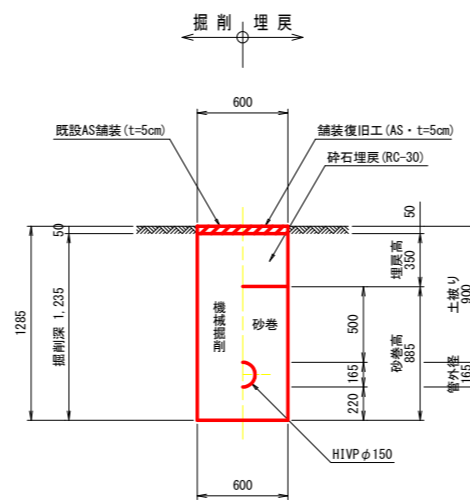
断面11
不断水仕切弁φ150/車道



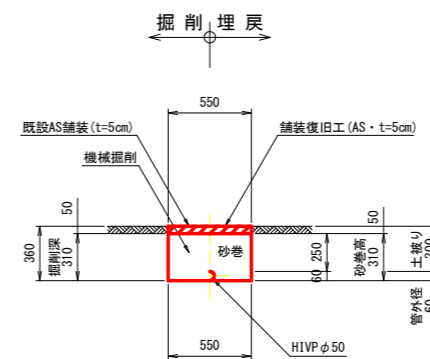
断面12
不断水割T字管φ150×φ150/車道



断面13
不断水割T字管φ150×φ150/車道



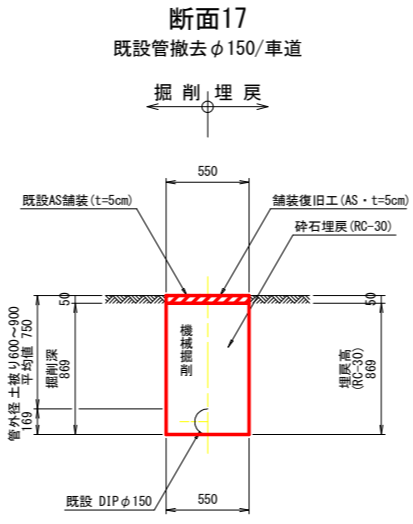
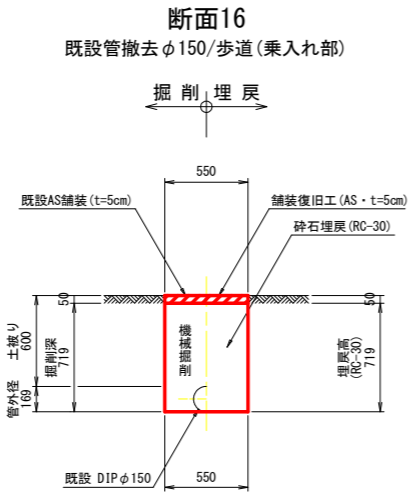
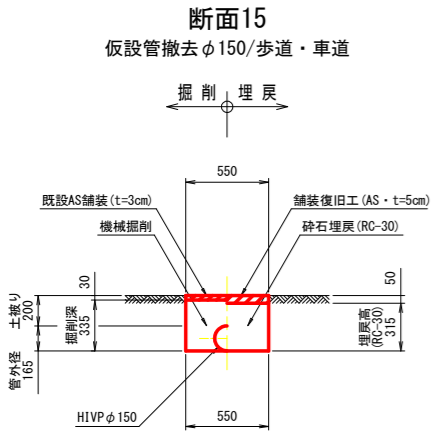
断面14
仮設管φ50/車道



実施設計図面

工事名	R4企工 吉野川北岸工業用水道 今切配水管布設工事(1) (一部機務負担)		
路線名等			
工事箇所	板野郡北島町太郎八須~松茂町長岸		
図面名	土工断面標準図(1) (水道工事)		
縮尺	1:25	図面番号	22 / 28
会社名			
事業者名	徳島県企業局		

土工断面標準図(2) S=1:25 (水道工事)

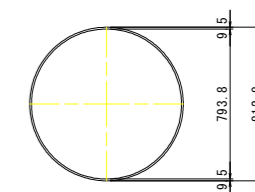


実施設計図面

工事名	R4企工 吉野川北岸工業用水道 今切配水本管布設替工事(1) (一部機務負担)		
路線名等			
工事箇所	板野郡北島町太郎八須~松茂町長岸		
図面名	土工断面標準図(2) (水道工事)		
縮尺	1:25	図面番号	23 / 28
会社名			
事業者名	徳島県企業局		

1号水管橋 復元図

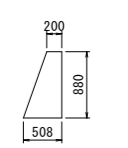
水管橋 断面図 S=1:20



水管橋重量 一覧表

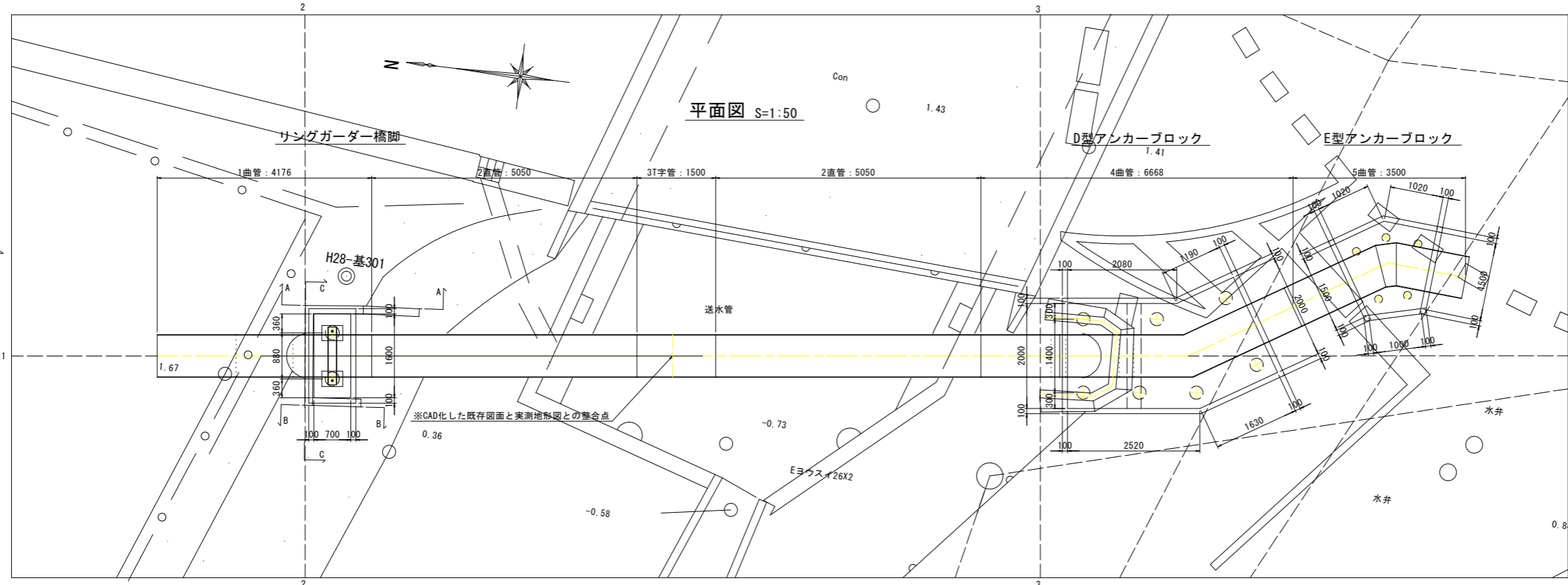
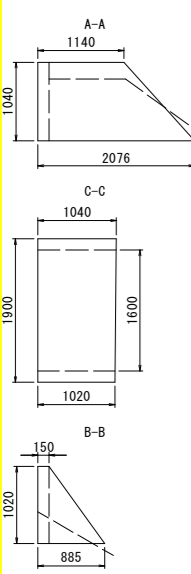
名称	形状寸法	数量	重量	摘要
1曲管	φ812.8, t=9.5 L=4.176m	1本	856kg	1.50, 1.16, 1.50
2直管	φ812.8, t=9.5 L=5.050m	2本	1,898kg	5.05
3T字管	φ812.8, t=9.5-φ89.1, t=4.2 L=1.500m	1本	283kg	1.50
4曲管	φ812.8, t=9.5 L=6.668m	1本	1,254kg	1.50, 2.20, 1.20, 2.20
5曲管	φ812.8, t=9.5 L=3.500m	1本	729kg	2.50, 1.50
合計		6本	5,020kg	

D型アンカーブロック (パラベット断面図)



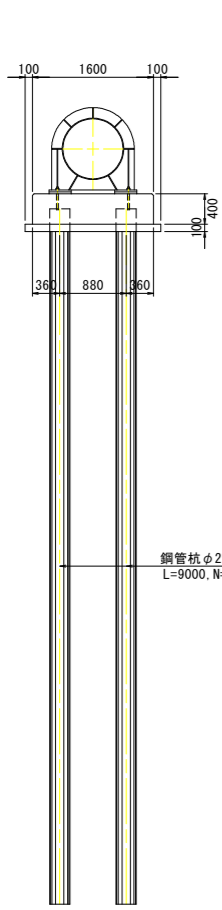
パラベット延長L=3900

リングガード橋脚 (パラベット展開図)

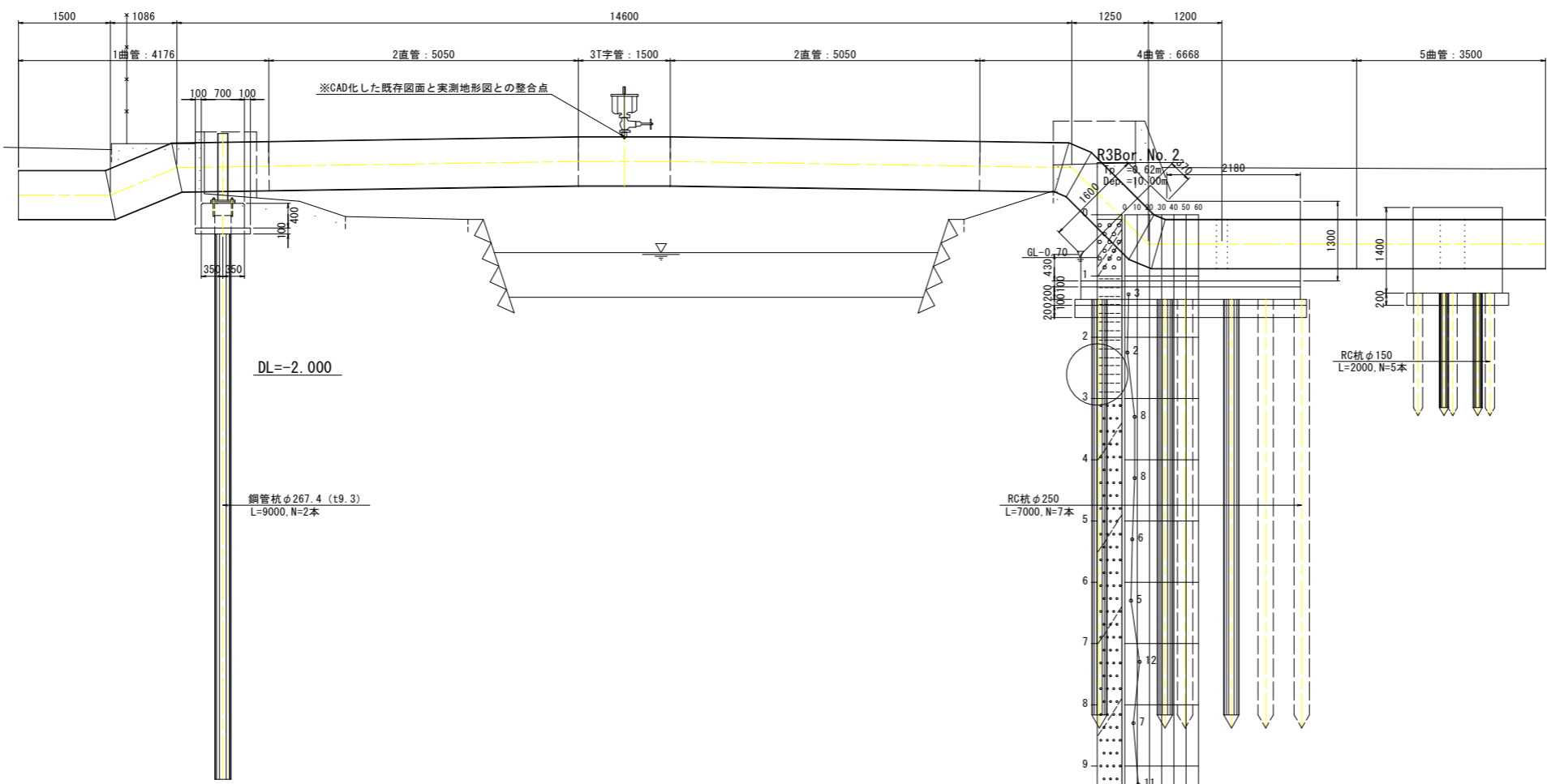


側面図 S=1:50

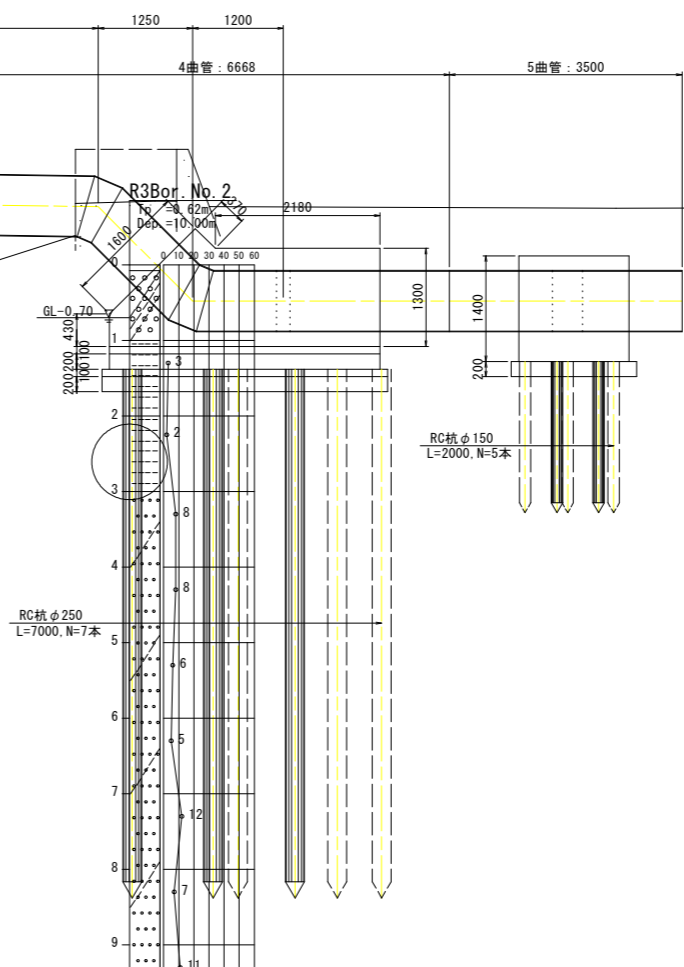
正面図 [リングガード橋脚]



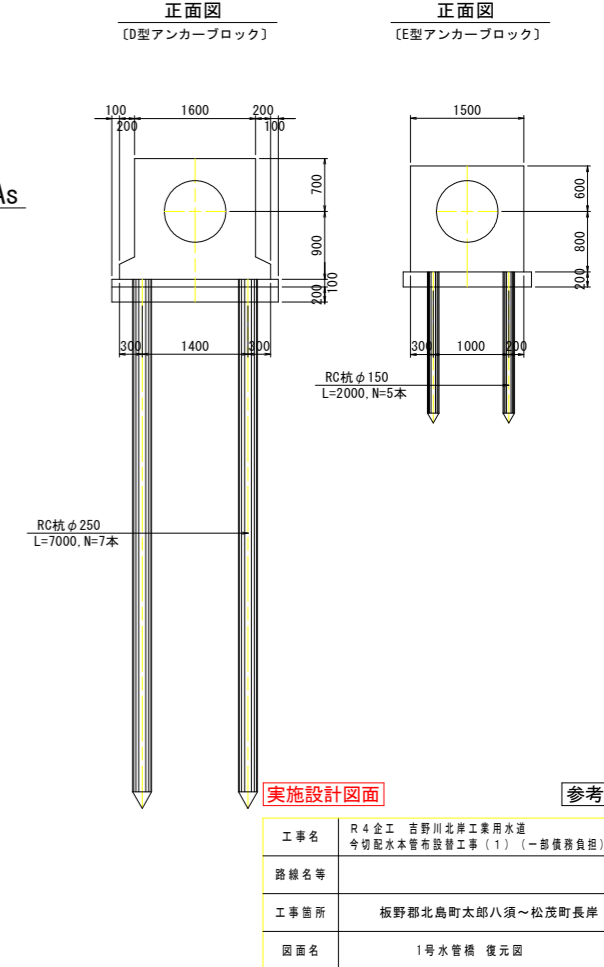
リングガード橋脚



D型アンカーブロック



E型アンカーブロック



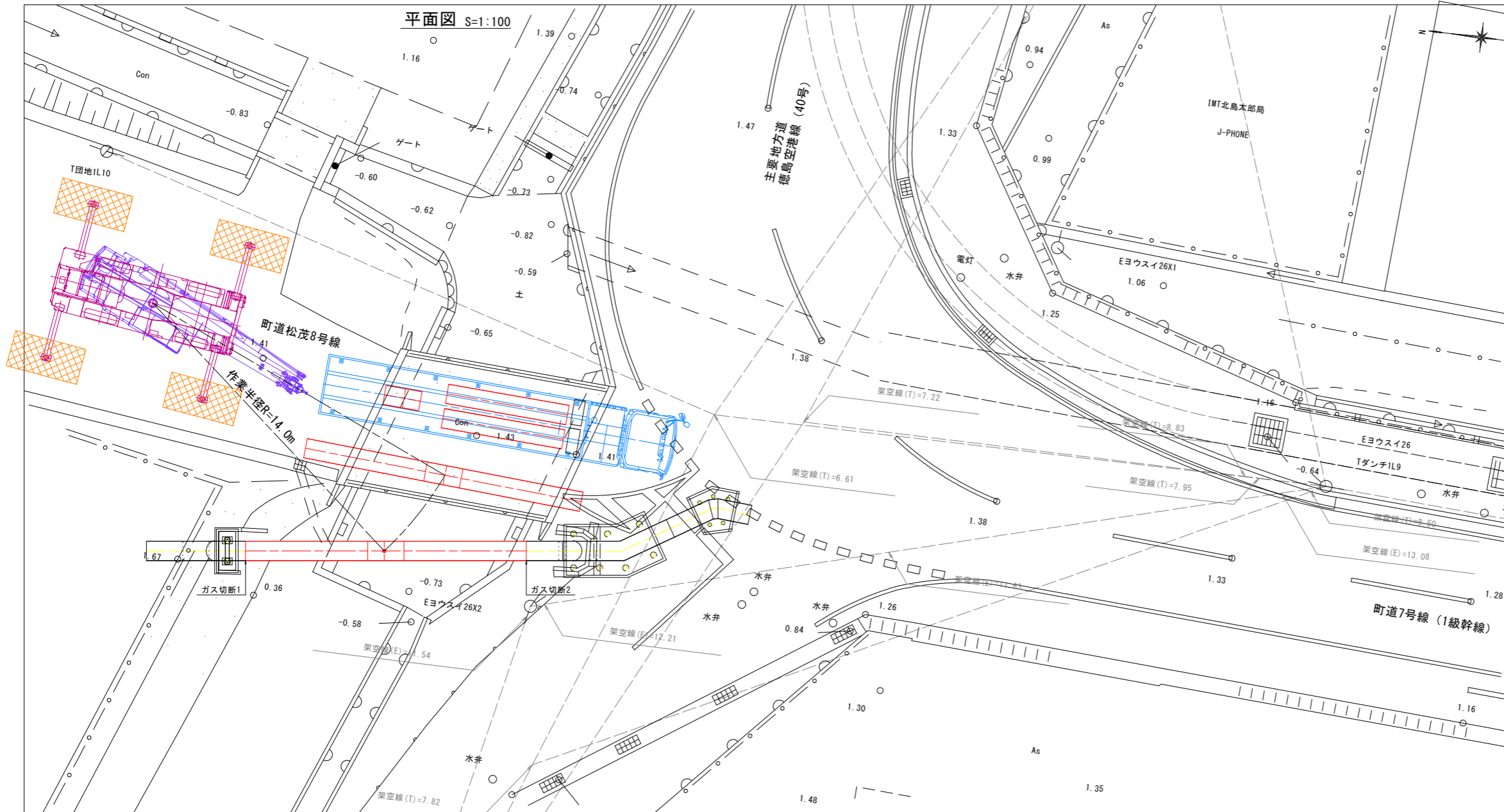
実施設計図面 参考図

工事名	R4企工 吉野川北岸工業用水道 今切配水管布設工(1) (一部債務負担)		
路線名等			
工事箇所	板野郡北島町八須~松茂町長岸		
図面名	1号水管橋 復元図		
縮尺	図示	図面番号	24 / 28
会社名			
事業者名	徳島県企業局		

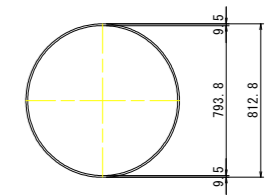
注) 1号水管橋の形状は、紙ベースの既存図面をCAD化したものである。現地で実測した地形図に、CAD化した1号水管橋図面を貼り合わせて復元図を作成しているため、実際の形状とは異なる。

1号水管橋 撤去計画図(2)

[STEP-2: 管体撤去]



水管橋 断面図 S=1:20
[W=188kg/m]



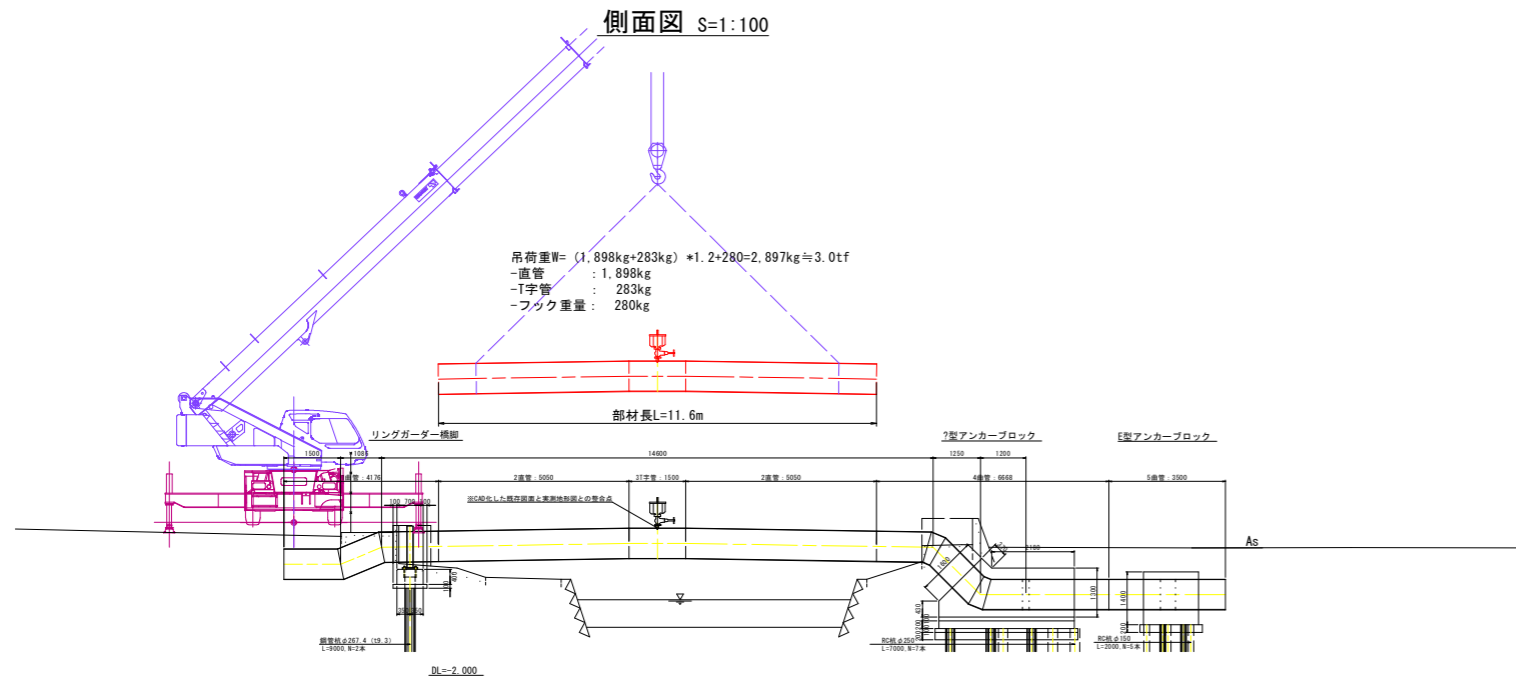
水管橋重量 一覧表

名称	形状寸法	数量	重量	摘要
1曲管	φ812.8, t=9.5 L=4.176m	1本	856kg	1.50 / 1.18 / 1.50
2直管	φ812.8, t=9.5 L=5.050m	2本	1,898kg	5.05
3T字管	φ812.8, t=9.5-φ89.1, t=4.2 L=1.500m	1本	283kg	1.50
4曲管	φ812.8, t=9.5 L=6.6678m	1本	1,254kg	1.50 / 1.20 / 1.20 / 1.20
5曲管	φ812.8, t=9.5 L=3.500m	1本	729kg	3.00 / 1.50
合計		6本	5,020kg	

■ ラフタークレーン 25t吊り<タダノGR-250N> 単位:(t)

作業半径(m)	アウトリガ最大張出(6.6m) 一周間			
	9.35	16.4	23.45	30.5
5.0	19.6	18.0	12.5	8.0
5.5	17.8	17.0	12.5	8.0
6.0	16.3	16.0	12.5	8.0
6.5	15.1	15.0	12.25	8.0
7.0		14.0	11.5	8.0
8.0		11.4	10.2	8.0
9.0		9.3	9.0	8.0
10.0		7.8	7.6	7.15
11.0		6.5	6.65	6.4
12.0		5.55	5.8	5.6
13.0		4.75	5.0	4.9
13.5		4.45	4.65	4.6
14.0			4.35	4.4
15.0			3.85	3.9
16.0			3.4	3.45
17.0			3.0	3.05
18.0			2.65	2.7
19.0			2.35	2.4
20.0			2.1	2.15
20.5			2.0	2.05
21.0				1.95
22.0				1.75
24.0				1.4
26.0				1.1
27.9				0.9

側面図 S=1:100



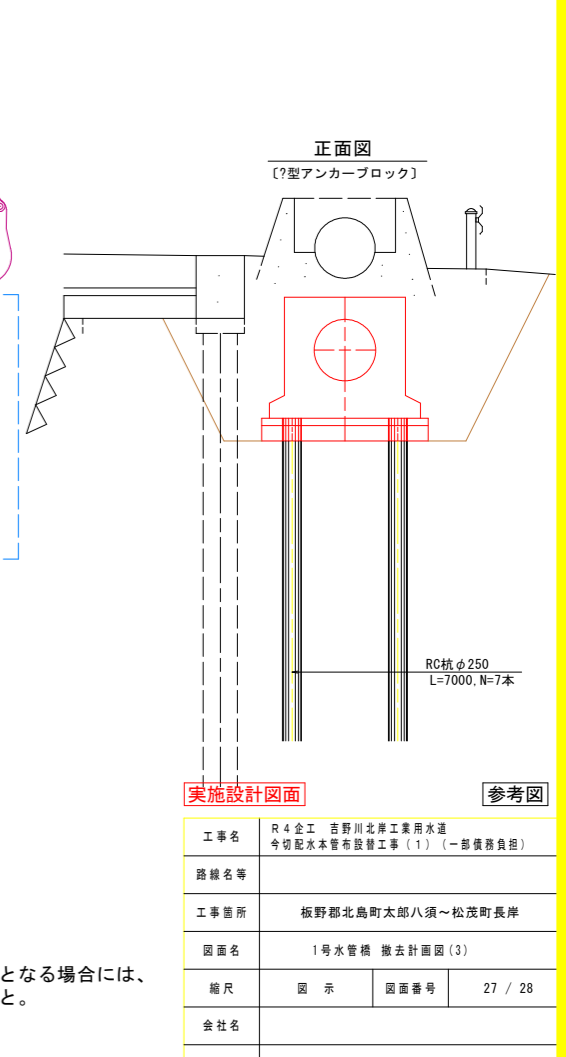
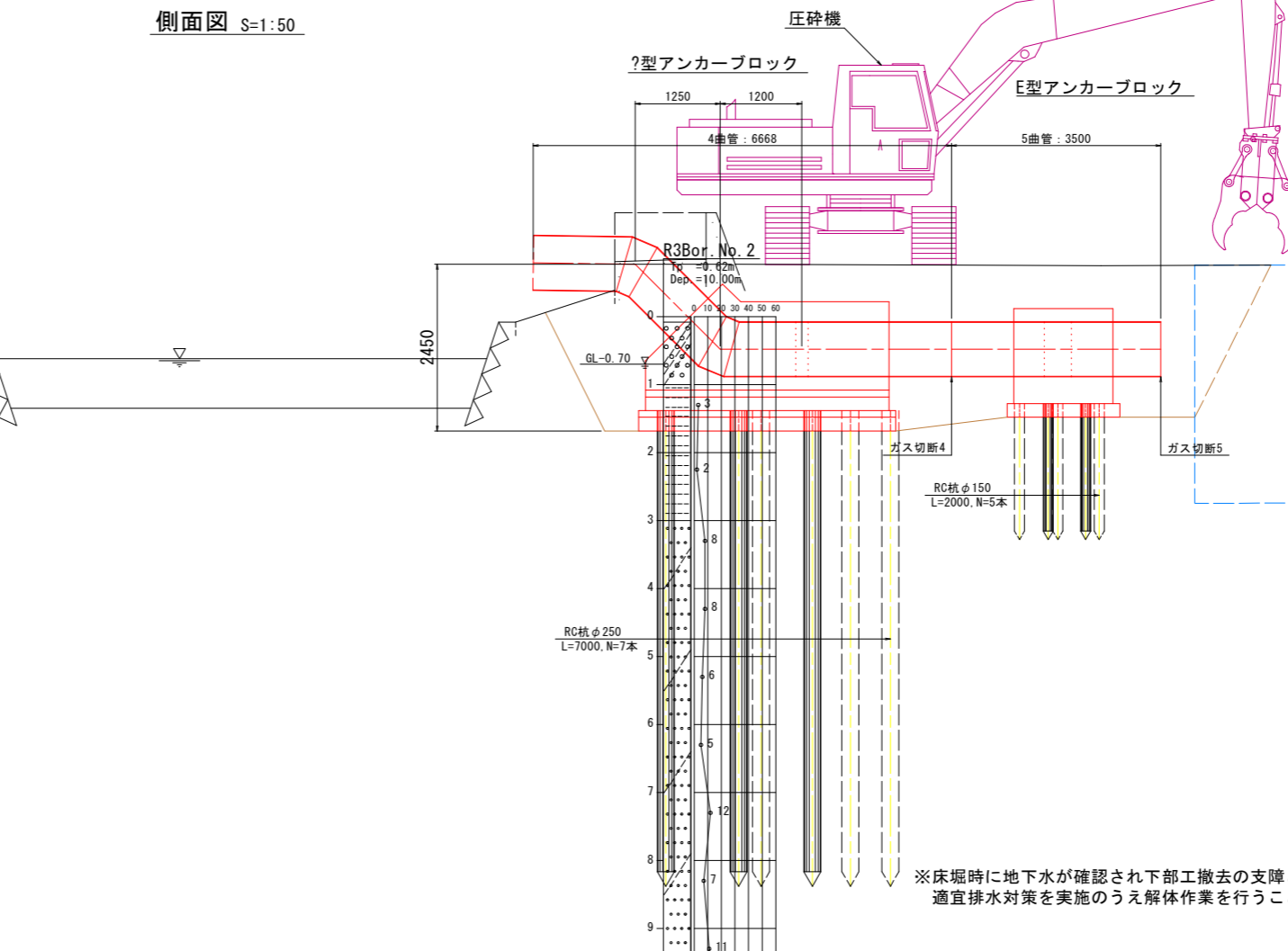
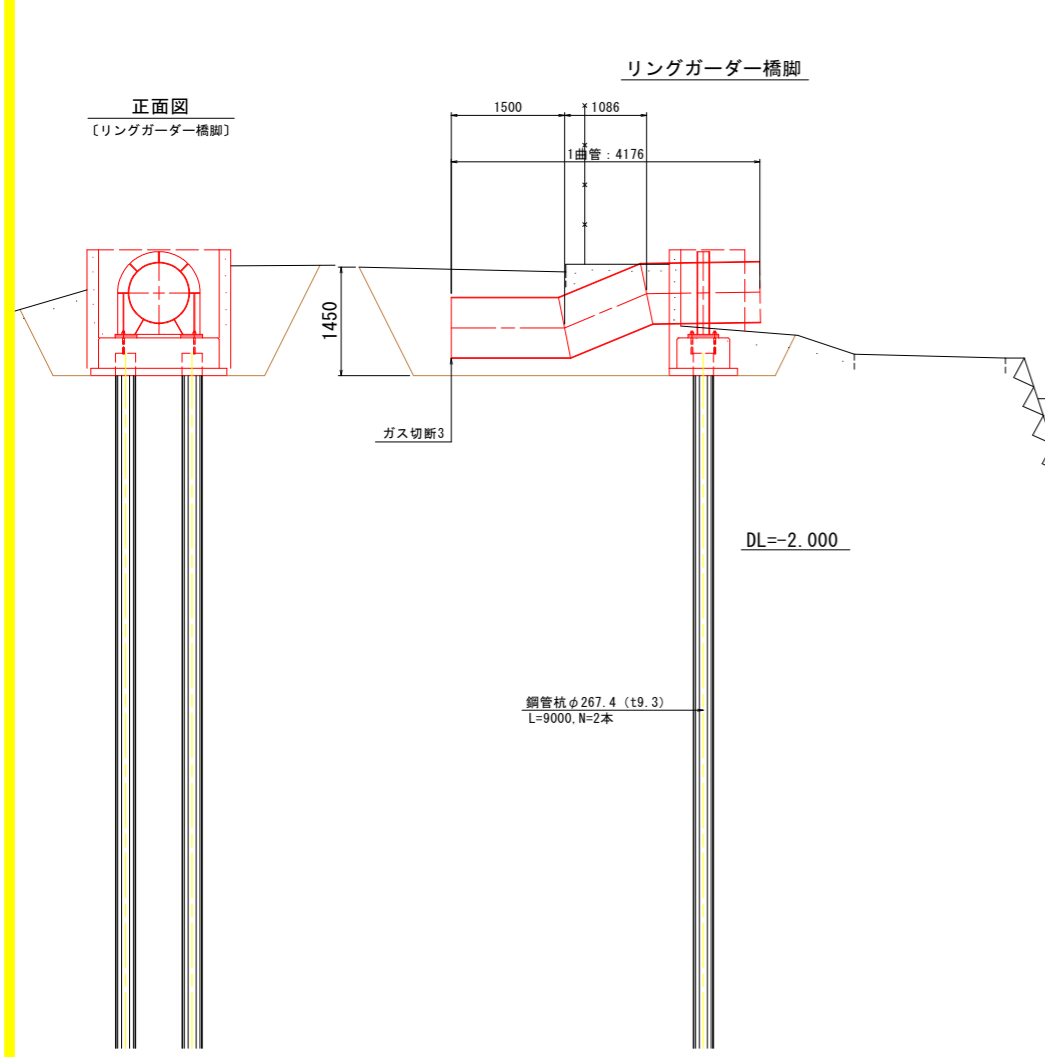
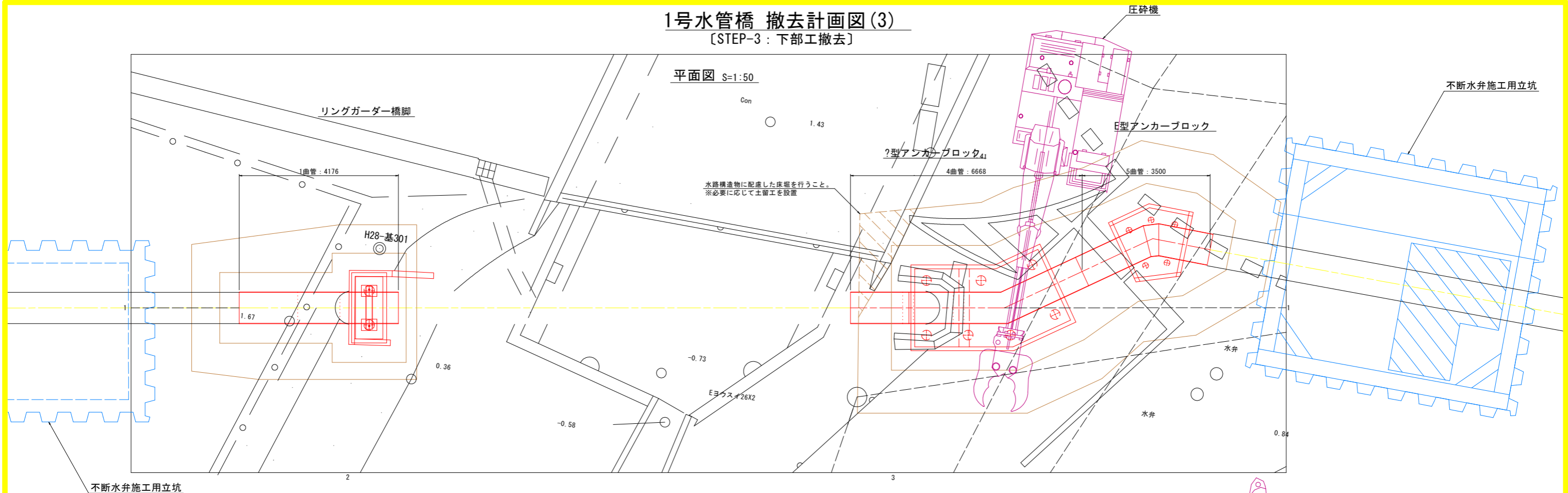
実施設計図面

参考図

工事名	R4企工 吉野川北岸工業用水道 今切配水本管布設工(1) (一部機務負担)
路線名等	
工事箇所	板野郡北島町八須~松茂町長岸
図面名	1号水管橋 撤去計画図(2)
縮尺	図示 図面番号 26 / 28
会社名	
事業者名	徳島県企業局

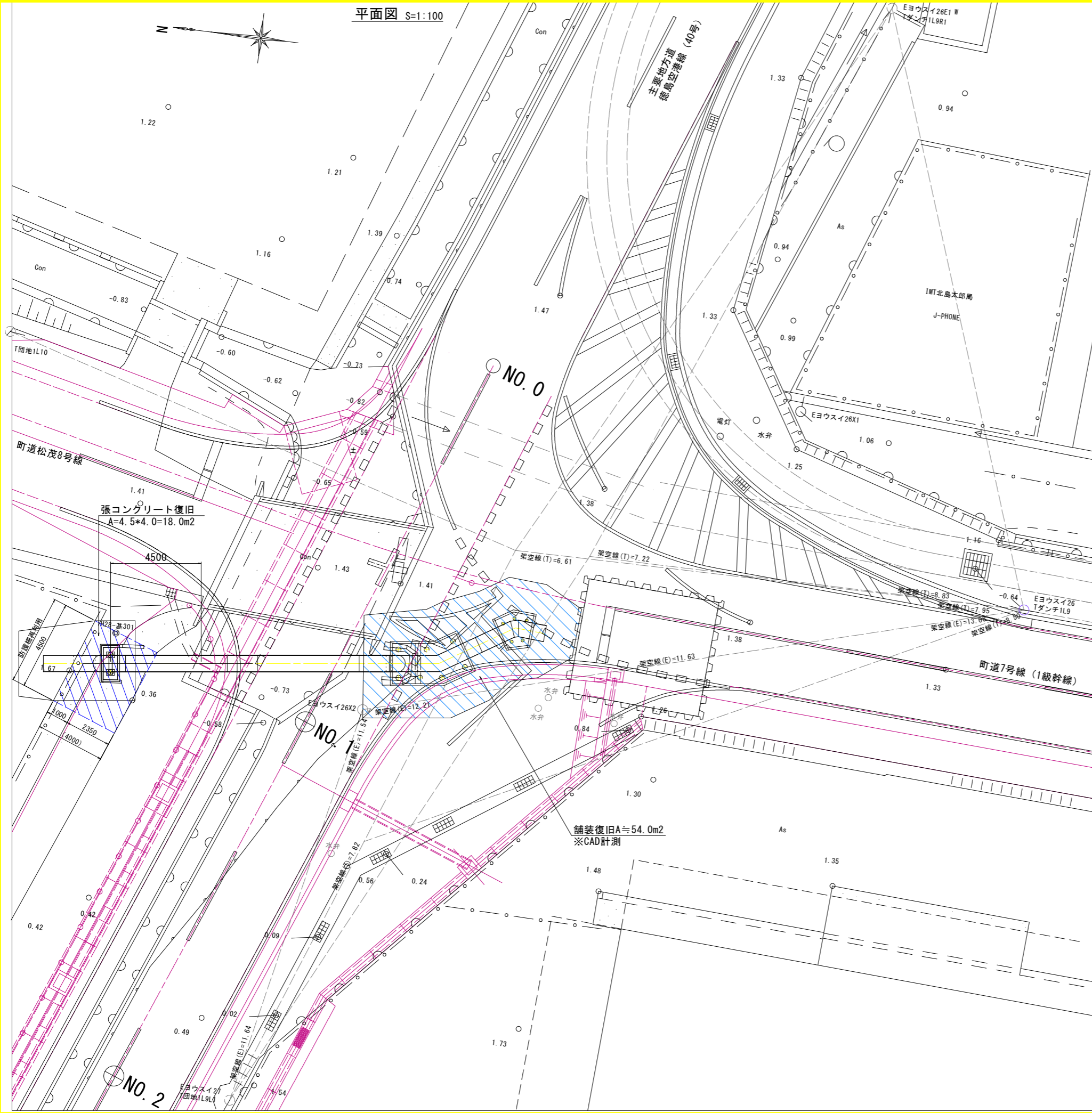
1号水管橋 撤去計画図(3)

[STEP-3: 下部工撤去]



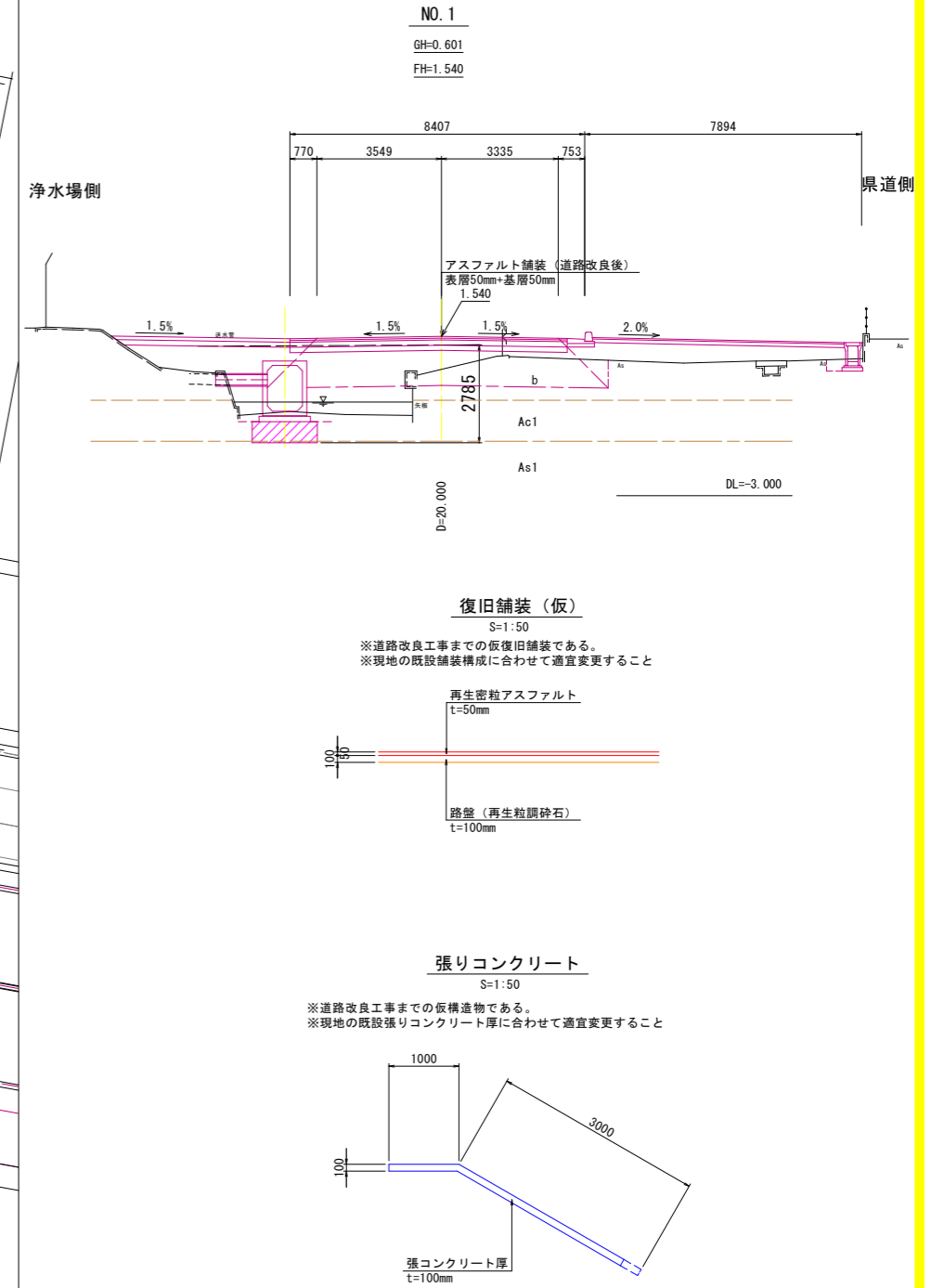
実施設計図面		参考図
工事名	R4企工 吉野川北岸工業用水道 今切配水本管布設工(1) (一部債務負担)	
路線名等		
工事箇所	板野郡北島町太郎八須~松茂町長岸	
図面名	1号水管橋 撤去計画図(3)	
縮尺	図示	図面番号 27 / 28
会社名		
事業者名	徳島県企業局	

平面図 S=1:100



1号水管橋 撤去計画図(4)

[STEP-4 : 路面復旧工]



舗装復旧A≒54.0m²
※CAD計測

張りコンクリート復旧
A=4.5*4.0=18.0m²

実施設計図面		参考図
工事名	R4 企 吉野川北岸工業用水道 今切配水管布設工(1) (一部債務負担)	
路線名等		
工事箇所	板野郡北島町八須～松茂町長岸	
図面名	1号水管橋 撤去計画図(4)	
縮尺	図示	図面番号 28 / 28
会社名		
事業者名	徳島県企業局	